



ANNEXES

- **Annexe 1 : Présentation du groupe URBASOLAR**
- **Annexe n°2 : Observations ornithologiques 2010 (CERA Environnement)**
 - Base de données des observations ornithologiques 2010
 - Synthèse des observations ornithologiques 2010 et statuts patrimoniaux des espèces
- **Annexe n°3 : Références bibliographiques (CERA Environnement)**
- **Annexe n°4 : Courrier du Service Régional d'Archéologie**
- **Annexe n°5 : Courrier de l'ARS Poitou-Charentes**
- **Annexe n°6 : Prescriptions du SDIS des Deux-Sèvres**
- **Annexe n°7 : Etude d'éblouissement – EGIS AVIA – 2010**
- **Annexe 8 : Courrier de la DGAC**
- **Annexe n°9 : Photomontages réalisés**

ANNEXE N°1 : Présentation du groupe URBASOLAR

Un groupe intégré



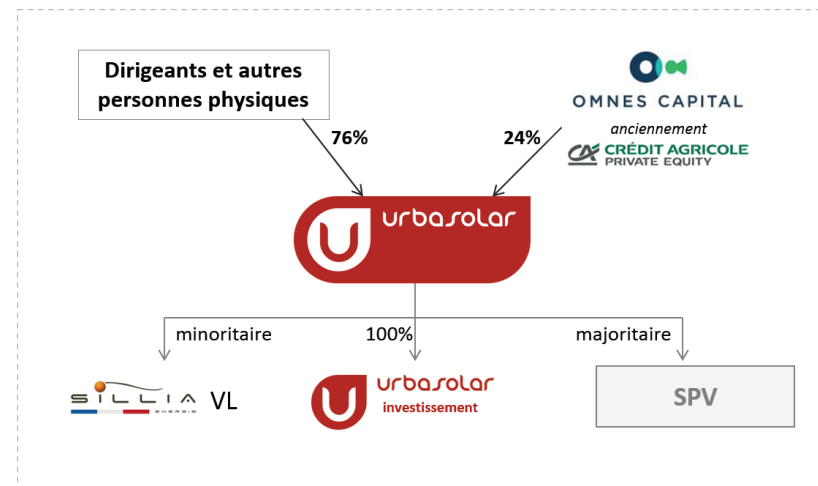
Groupe français, Urbasolar est spécialisé dans le développement, le financement, la construction et l'exploitation de générateurs photovoltaïques. Le groupe dispose d'une très forte expertise photovoltaïque et reste à la pointe de l'innovation en nouant des partenariats technologiques avec des instituts de recherche, des fabricants d'équipements ou encore de grands groupes industriels.

Depuis 2014, Urbasolar a intégré l'activité de **fabrication de modules grâce à un partenariat stratégique avec le fabricant SILLIA** et se positionne désormais sur une large partie de la chaîne de valeur photovoltaïque, couvrant ainsi toutes les prestations afférentes aux différents métiers.

Urbasolar, développeur, investisseur, fabricant de modules, contractant général et exploitant, réalise :

- la rédaction de tous les contrats nécessaires à la maîtrise foncière et à l'exploitation des ouvrages,
- l'obtention de toutes les autorisations foncières et administratives nécessaires à l'édification des ouvrages et à la vente d'électricité,
- le dépôt des dossiers de réponse aux appels d'offres de la CRE et l'obligation des garanties bancaires nécessaires,
- la conception des ouvrages, intégrant les innovations techniques faisant l'objet de développements internes et les innovations proposées par des PME françaises partenaires,
- la levée des financements bancaires et l'injection des fonds propres en provenance des différents véhicules d'investissement fondés avec les partenaires financiers,
- la construction des centrales jusqu'à leur mise en service avec l'encadrement de tous les corps de métiers, le suivi des procédures qualités et des fonctions de contrôle,
- l'exploitation et la maintenance des ouvrages sur la durée des baux.

Groupe indépendant, majoritairement détenu par ses dirigeants et aussi fondateurs, Arnaud Mine et Stéphanie Andrieu, il comprend à son capital le groupe Crédit Agricole, via Omnes Capital, anciennement Crédit Agricole Private Equity.



Arnaud MINE est le co-fondateur, vice-président du SYNDICAT DES ENERGIES RENOUVELABLES, et est aussi Président de la branche photovoltaïque (SOLER). Son engagement pour le développement de la filière, son organisation ainsi que sa structuration en fait une des personnalités référentes de la profession, et un expert reconnu du photovoltaïque en France.

Il est également Président de la marque France Solar Industry, qui se veut être la vitrine du savoir-faire français, toutes technologies confondues, en matière de production d'électricité solaire. La marque regroupe les entreprises françaises intervenant dans le solaire photovoltaïque, thermodynamique et photovoltaïque à concentration, membres du Syndicat des énergies renouvelables (SER).



Stéphanie ANDRIEU est Présidente d'INVEST SUD DE FRANCE, l'Agence Régionale de Développement Économique de la Région Occitanie ; elle œuvre pour attirer sur son territoire des opérateurs internationaux et ainsi créer une dynamique forte, notamment au niveau de l'emploi. Nommée en 2016, Conseiller du Commerce extérieur par le 1er Ministre français, elle assure des missions de conseil aux pouvoirs publics, de promotion de l'attractivité de la France, d'appui aux entreprises et de formation des jeunes à l'international.

Implanté historiquement sur le territoire français, Urbasolar opère aujourd'hui sur d'autres territoires, via des filiales implantées dans des lieux stratégiques pour le développement de l'énergie photovoltaïque.



1^{er} fabricant français de modules photovoltaïques

Le groupe Urbasolar a pour ambition de développer une filière industrielle photovoltaïque française forte et reconnue internationalement.

Cette ambition industrielle s'inscrit dans le cadre de la transition énergétique en France et de la loi attendue en 2014, mais aussi dans les perspectives de croissance du marché mondial pour lequel l'électricité photovoltaïque est compétitive.

Pour cela le groupe s'est associé à SILLIA VL, producteur de modules photovoltaïques, qui regroupent Sillia Lannion Bretagne et Sillia Vénissieux, créé suite à la reprise de l'usine Bosch.

Ce nouvel ensemble permet de créer le « leader français » en la matière, avec une capacité annuelle de production de 220 MW, et redonne à la filière industrielle photovoltaïque française un outil essentiel pour accompagner les projets en France et ailleurs dans le monde.

Cette initiative s'inscrit parmi les 34 plans de la Nouvelle France Industrielle conduits par le gouvernement français, dans le volet « Energies Renouvelables ».

Un investissement dans l'innovation

Depuis sa création, Urbasolar réalise des actions de Recherche & Développement qui ont pour objectifs :

- la mise en œuvre de **solutions techniques adaptées aux nouveaux marchés et à l'évolution des besoins** des clients, des contraintes des réseaux ou des exigences normatives,
- l'amélioration continue de la **performance des technologies** mises en œuvre,
- la **poursuite de la maîtrise des coûts en vue de relever le défi de la parité réseau**,
- la **promotion d'une filière industrielle française**, aussi bien pour le marché domestique que pour l'export.

A cet effet, le groupe Urbasolar consacre chaque année **3 % de son chiffre d'affaires à la R&D**.

Les programmes de R&D portent notamment sur l'efficacité et la performance des systèmes, les innovations sur les modules et les autres composants (structures, onduleurs, ...) et l'intégration des systèmes avec le milieu.

La plupart de ces programmes sont menés en partenariat **avec des institutions publiques françaises** (centres de recherche, laboratoires, universités) ou des entreprises privées (fabricants de composants, consommateurs industriels, ...). On peut citer en particulier le **partenariat avec le CEA-INES**, ou le groupe LA POSTE.

Les actions de R&D réalisées par Urbasolar ont permis la mise en œuvre de solutions opérationnelles qui ont contribué à la croissance du groupe et de la filière. En particulier, Urbasolar a été un précurseur au travers de l'installation de la **1^{ère} centrale au sol en trackers de grande puissance en France métropolitaine** en 2013.

Une démarche de concertation dans le développement de projets

Le groupe Urbasolar attache un intérêt particulier à favoriser une bonne concertation avec les services de l'état en amont de la préparation des dossiers de permis de construire, de manière à intégrer au mieux les enjeux environnementaux et réduire au maximum les impacts potentiels sur l'environnement.

Les recommandations des services de l'état et des experts environnementaux mandatés pour les projets sont prises en compte dans leur conception.

Les objectifs généraux sont les suivants :

- réhabiliter dans la mesure du possible des zones dégradées ou anthropisées en unités de production photovoltaïque,
- limiter les impacts du projet solaire sur l'environnement en intégrant les enjeux locaux en phase amont.

Des engagements environnementaux ambitieux

Urbasolar, afin de répondre à ses engagements sur l'environnement s'est dotée d'un **Système de Management Environnemental (SME)**.

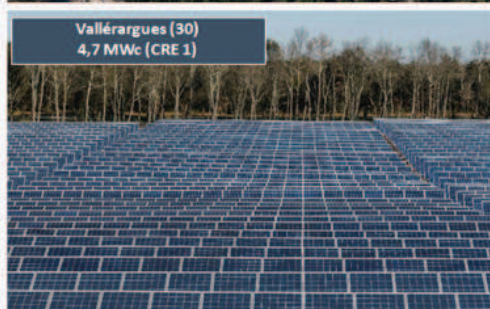
Le respect de l'environnement est un défi quotidien pour Urbasolar tant sur ses chantiers que dans les locaux de son siège social. C'est pourquoi l'entreprise a défini une politique environnementale dont les objectifs sont notamment de :

- **diminuer les impacts environnementaux**, par une meilleure valorisation de ses déchets et une meilleure sensibilisation de ses prestataires,
- **diminuer les nuisances** liées à son activité sur les chantiers,
- **réduire les consommations** d'eau, d'électricité, de carburants, grâce à une gestion optimisée des besoins et des ressources.
- **améliorer l'impact positif de ses installations** en mettant en œuvre des matériels et des systèmes qui assurent une production d'énergie verte plus élevée et une économie de CO₂ plus importante.

Références pour des projets similaires

Les parcs solaires photovoltaïques suivants ont été développés, financés et construits par URBASOLAR, majoritairement sur du foncier public (communal ou intercommunal). Aujourd'hui, URBASOLAR en assure la maintenance et le suivi d'exploitation.

Département	Nom du Projet	Surface (ha)	Puissance (kWc)	Foncier	Mise en service
EU	GRANITEC (Bulgarie)	3,0	1 300	Privé	2012-06
30	VALLERARGUES	3,3	4 700	Public	2013-09
13	GARDANNE	17,0	9 359	Public	2013-09
13	FUVEAU « Bramefan »	11,3	4 500	Public	2014-04
33	BRASSEMONTÉ	45,0	11 989	Public	2014-09
34	LA TOUR D'ORB	5,6	3 850	Public	2014-12
30	AIGALIERS	21,7	10 700	Public	2015-08
31	LAVERNOSE	8,0	4 500	privé	2015-09
13	ARLES	27,5	11 994	Privé	2016-04
13	FUVEAU « Mme d'André »	2,8	1 302	Public	2016-04
47	SOS CS	16,0	8 778	Public	2016-04
82	BESSENS CS	11	5 650	Privé	2016-04



Appels d'Offres gouvernementaux

Le groupe Urbasolar est un des principaux lauréats des appels d'offres nationaux depuis leur création en 2012, que ce soit sur les projets de grande puissance (supérieurs à 250 kWc) ou sur les projets de plus petite puissance (AOS : entre 100 et 250 kWc).

La qualité des réponses d'Urbasolar, que ce soit sur le plan technique, innovant, environnemental ou économique, alliées à sa solidité financière lui ont permis d'obtenir d'excellents résultats lors des différentes sessions.

Pour la première (CRE1), Urbasolar se classait dans les 4 premiers opérateurs nationaux avec une puissance cumulée de 23 MW.

Pour la seconde (CRE2), Urbasolar arrive en 1^{ère} position avec 51 MW, et pour la troisième session (CRE3), le groupe remporte 80 MW, dont 58,5 MW sont attribués pour les projets photovoltaïques au sol.

Urbasolar a donc une capacité avérée à porter les projets qu'elle développe jusqu'à leur construction et leur exploitation.

Recyclage des panneaux PV en fin de vie

Le recyclage en fin de vie des panneaux photovoltaïques est devenu obligatoire en France depuis Août 2014.

La refonte de la directive DEEE – 2002/96/CE a abouti à la publication d'une nouvelle version où **les panneaux photovoltaïques en fin de vie sont désormais considérés comme des déchets d'équipements électriques et électroniques et entrent dans le processus de valorisation des DEEE.**

Les principes :

- Responsabilité du producteur (fabricant/importateur) : les opérations de collecte et de recyclage ainsi que leur financement, incombent aux fabricants ou à leurs importateurs établis sur le territoire français, soit individuellement soit par le biais de systèmes collectifs.
- Gratuité de la collecte et du recyclage pour l'utilisateur final ou le détenteur d'équipements en fin de vie.
- Enregistrement des fabricants et importateurs opérant en UE.
- Mise en place d'une garantie financière pour les opérations futures de collecte et de recyclage lors de la mise sur le marché d'un produit.

En France, c'est l'association européenne PV CYCLE, via sa filiale française qui est chargée de collecter cette taxe et d'organiser le recyclage des modules en fin de vie.



Urbasolar est membre de PV CYCLE depuis 2009, et fait partie des membres fondateurs de PV CYCLE France, créée début 2014.

Fondée en 2007, PV CYCLE est une association européenne à but non lucratif, créée pour mettre en œuvre l'engagement des professionnels du photovoltaïque sur la création d'une filière de recyclage des modules en fin de vie.

Aujourd'hui elle gère un système complètement opérationnel de collecte et de recyclage pour les panneaux photovoltaïques en fin de vie dans toute l'Europe.

La collecte des modules en silicium cristallin et des couches minces s'organisent selon trois procédés :

- containers installés auprès de centaines de points de collecte pour des petites quantités,
- service de collecte sur mesure pour les grandes quantités,
- transport des panneaux collectés auprès de partenaires de recyclage assuré par des entreprises certifiées.

Les modules collectés sont alors démontés et recyclés dans des usines spécifiques, puis réutilisés dans la fabrication de nouveaux produits.

Des Engagements sur la Qualité et la Sécurité



Afin de répondre aux exigences de qualité demandées par ses clients et ce à toutes les étapes du projet, Urbasolar a défini et mis en œuvre un Système de Management de la Qualité (SMQ). Le groupe Urbasolar est certifié ISO 9001.

Ses fondements sont les suivants :

- proposer des solutions techniques adaptées aux marchés actuels et futurs, qu'ils soient définis par les cadres tarifaires nationaux ou à l'export ou correspondants à des solutions énergétiques spécifiques,
- poursuivre le développement de l'expertise et de la polyvalence de notre personnel dans nos différents métiers,
- améliorer sa capacité d'innovation technique,
- poursuivre l'adaptation de ses coûts de développement et de construction aux évolutions des marchés,
- optimiser son organisation pour assurer une gestion et un suivi efficace de nos projets,
- mettre en œuvre des améliorations ciblées et une gestion maîtrisée des non-qualités.

L'objectif d'Urbasolar est de poursuivre une politique d'amélioration continue. Pour cela, le groupe a mis en place un process transverse permettant de surveiller, mesurer et analyser les processus, les prestations et le niveau de satisfaction des clients pour permettre la définition de la politique qualité.

La construction des centrales photovoltaïques est ainsi cadrée par un ensemble de procédures et modes opératoires constitutifs de ce Système de Management de la Qualité.

Label AQPV-Contractant Général



Au vu de l'évolution massive du marché de l'énergie solaire photovoltaïque ces dernières années, de nombreuses entreprises ont investi la filière proposant leurs services pour la mise en œuvre de systèmes photovoltaïques.

Des signes de qualité permettant de différencier les offres et d'établir une relation de confiance avec les maîtres d'ouvrages se sont développés pour répondre aux attentes du marché concernant des caractéristiques de qualité suffisantes pour ce type d'installations.

La qualité d'un ouvrage photovoltaïque ne se résume pas uniquement à un acte de construction, mais englobe également les opérations de développement, de suivi environnemental et d'exploitation sur la durée de vie du générateur.

Le label AQPV « Contractant Général » est un gage de qualité pour la réalisation des installations photovoltaïques qui englobe des exigences relatives au développement, à la conception, et à l'exploitation et la maintenance du générateur photovoltaïque. Toutes ces exigences de qualité sont traduites au travers de ce label qui deviendra une certification en 2014.

Urbasolar a été la première entreprise française à obtenir la certification AQPV.

La sécurité

La sécurité de ses employés et la sécurité sur ses chantiers est une priorité absolue pour Urbasolar.

Urbasolar a donc mis en place un système d'évaluation des risques professionnels qui lui permet d'identifier et d'anticiper les risques. Ce système d'évaluation a permis à Urbasolar de définir sa politique sécurité notamment selon les axes suivants :

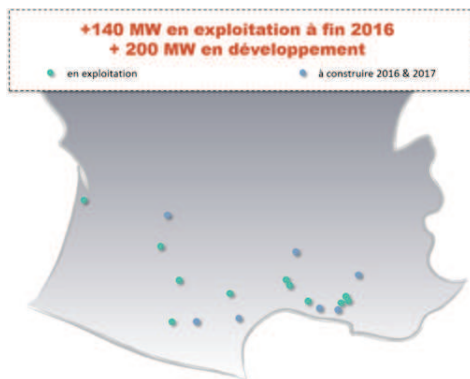
- Anticiper les risques :
 - Formation régulière des salariés aux risques liés à leurs métiers.
 - Prévention des risques liés à l'utilisation des véhicules.
- Maîtriser les risques :
 - Suivi de tous nos chantiers par un coordonnateur Sécurité et Protection de la Santé.
 - Mise en place de protections collectives sur tous nos chantiers.

Des réalisations exemplaires

A ce jour, le groupe Urbasolar a construit 200 MW et exploite un parc de 450 centrales, couvrant toutes les technologies et toutes les applications.

En matière de centrale au sol, le groupe Urbasolar a réalisé des installations couvrant toutes les technologies (fixe, systèmes avec trackers, systèmes à concentration) et a ainsi développé un savoir-faire incontestable.

La variété de ses réalisations lui permet aujourd'hui de disposer d'une expérience sur tous types de site, comme des anciennes gravières ou carrières, des sites pollués, des anciens terriils, ...



Centrales au sol URBASOLAR en exploitation et en construction en France

En matière d'intégration du photovoltaïque au bâti, Urbasolar a développé un savoir-faire reconnu avec plus de 800 000 m² de toitures sur tous types de bâtiments. Ses partenariats technologiques avec les fabricants et les entreprises leaders du monde du bâtiment, ainsi que ses efforts continus en matière de R&D, lui permettent d'utiliser un large catalogue de solutions techniques et d'intégrer tous types de travaux.

Urbasolar a réalisé des centrales en toitures pour des groupes internationaux comme AIRBUS, LIDL, CARREFOUR, LA POSTE mais aussi nationaux comme SOGARIS, SNCF, KP1, CEMOI, ainsi que des Collectivités locales comme la Région LANGUEDOC ROUSSILLON et d'autres clients disposant de projets de construction ou de rénovation de leurs bâtiments, principalement dans l'industrie, l'éducation, la grande distribution, l'agriculture, et la logistique.

Urbasolar dispose aussi d'une **expérience solide en matière de construction d'ombrières de parking**, pour des grandes comme pour des plus petites surfaces.

Le groupe développe actuellement plus de 50 MW de projets, grâce notamment à un partenariat avec Système U pour l'installation d'ombrières sur les parkings des Supers et Hypermarchés.



ANNEXE N°2 : Observations ornithologiques, base de données 2010 - CERA Environnement

Base de données des observations ornithologiques 2010

NS et S = nicheur sédentaire (présence continue toute l'année).

NM = nicheur migrateur (présence temporaire en période de nidification, mais hiverne ailleurs).

MH = migrateur hivernant (présence temporaire en période d'hivernage, mais niche ailleurs).

M = migrateur de passage (présence brève en période de migration pré-nuptiale et post-nuptiale).

Rouge : oiseaux menacés d'intérêt communautaire en Europe (Directive "oiseaux", annexe I).

Bleu : oiseaux menacés et à surveiller en France (UICN & MNHN 2008, Rocamora & Yeatman-Berthelot 1999) et de la liste rouge en Poitou-Charentes (Rigaud & Granger 1999).

Vert : oiseaux nicheurs non menacés en France mais menacés et à surveiller en Poitou-Charentes (Rigaud & Granger 1999).

Noir : oiseaux non menacés communs largement répandus.

Base de données OISEAUX		Observation			Type de contact						Effectif	Sexe			Stade				Statut	Type de comportement					Précisions		
Date	N° Espèce	N° IPA	Heure	Code Espèce	Visuel	Sonore	Milieu	Individus	Couple	Famille	Nombre	Mâle	Femelle	Ind.	Adulte	Immature	Juvénile	Ind.	S N M E H	Stat. Posé	Haut. Vol	Dirac. Vol	Chant Cris	Chasse	Autre	Remarques	
28/05/2010	1	8	16h14	ACC MOU		X	Culture	X			1	X			X					NS	X			X			
28/05/2010	1	15	15h17	ACC MOU	X		Culture	X			1			X	X					NS	X						Colza
11/07/2010	1	9	20h30	ACC MOU		X	Bois	X			1	X			X					NS	X			X			
11/07/2010	1	15	19h10	ACC MOU	X		Haie	X			1			X	X					NS	X						
11/07/2010	1	25	17h10	ACC MOU		X	Verger	X			1	X			X					NS	X			X			
20/04/2010	2	1	13h10	ALO CHA	X	X	Culture	X			4	X			X					NS	X	H1-2	L	X			Céréale
20/04/2010	2	6	13h45	ALO CHA	X		Culture				1			X	X					NS							Céréale
20/04/2010	2	7	14h15	ALO CHA	X	X	Culture	X			2			X	X					NS	X	H1	L	X			Sentier
20/04/2010	2	8	15h50	ALO CHA	X	X	Prairie	X			3	X			X					NS	X	H1	L	X			Colza
20/04/2010	2	8	15h50	ALO CHA	X		Culture	X			4	X		X	X					NS	X	H1-2	L	X			
20/04/2010	2	9	17h25	ALO CHA	X	X	Culture	X			1	X			X					NS	X	H1	L	X			Céréale
20/04/2010	2	10	17h10	ALO CHA	X	X	Culture	X			1	X			X					NS	X	H1	L	X			Labour
20/04/2010	2	13	15h40	ALO CHA	X	X	Culture	X			2	X			X					NS	X	H1	L	X			
20/04/2010	2	14	14h45	ALO CHA	X	X	Prairie	X			4	X			X					NS	X	H1	L	X			Labour
20/04/2010	2	17	16h15	ALO CHA	X		Culture	X			1			X	X					NS	X	H1	L				Céréale
20/04/2010	2	18	18h05	ALO CHA		X	Culture	X			1	X			X					NS		H1-2	L	X			Céréale
20/04/2010	2	19	17h55	ALO CHA	X	X	Culture	X			2	X			X					NS	X	H1-2	L	X			
20/04/2010	2	20	16h45	ALO CHA	X	X	Culture	X			3	X			X					NS	X	H1-2	L	X			
20/04/2010	2	23	13h00	ALO CHA	X	X	Prairie	X			2	X			X					NS	X	H1-2	L	X			Céréale
20/04/2010	2	24	12h50	ALO CHA	X	X	Prairie	X			2	X			X					NS	X	H1-2	L	X			Céréale
28/05/2010	2	1	17h28	ALO CHA		X	Culture	X			1	X			X					NS	X			X			
28/05/2010	2	6	14h28	ALO CHA		X	Culture	X			1	X			X					NS				X			
28/05/2010	2	7	14h41	ALO CHA		X	Culture	X			1	X			X					NS				X			
28/05/2010	2	8	16h14	ALO CHA		X	Culture	X			1	X			X					NS	X			X			
28/05/2010	2	10	16h36	ALO CHA		X	Culture	X			1	X			X					NS	X			X			
28/05/2010	2	12	15h56	ALO CHA		X	Culture	X			1	X			X					NS	X			X			
28/05/2010	2	13	15h09	ALO CHA	X	X	Culture	X			2	X			X					NS				X			
28/05/2010	2	14	14h56	ALO CHA	X		Culture	X			1			X	X					NS		H1	L				
28/05/2010	2	15	15h17	ALO CHA		X	Culture	X			1	X			X					NS	X			X			
28/05/2010	2	15	15h17	ALO CHA		X	Culture	X			2	X			X					NS	X			X			
28/05/2010	2	16	16h04	ALO CHA		X	Culture	X			1	X			X					NS				X			

Base de données OISEAUX		Observation			Type de contact						Effectif	Sexe			Stade				Statut	Type de comportement					Précisions	
Date	N° Espèce	N° IPA	Heure	Code Espèce	Visuel	Sonore	Milieu	Individus	Couple	Famille	Nombre	Mâle	Femelle	Ind.	Adulte	Immature	Juvénile	Ind.	S N M E H	Stat. Posé	Haut. Vol	Diréc. Vol	Chant Cris	Chasse	Autre	Remarques
28/05/2010	2	19	16h52	ALO CHA		X	Culture	X			1	X			X				NS	X			X			
28/05/2010	2	20	15h32	ALO CHA		X	Culture	X			1	X			X				NS				X			
11/07/2010	2	1	17h55	ALO CHA	X	X	Culture	X			6	X		X	X				NS	X	H1	L	X			Chaume
11/07/2010	2	2	17h40	ALO CHA		X	Prairie	X			2	X			X				NS	X	H1	L	X			Jachère
11/07/2010	2	3	17h20	ALO CHA		X	Culture	X			1	X			X				NS	X			X			
11/07/2010	2	9	20h30	ALO CHA	X	X	Prairie	X			2	X		X	X				NS	X	H1	L	X			
11/07/2010	2	10	20h20	ALO CHA	X	X	Culture	X			1	X			X				NS		H1-2	L	X			Chaume
11/07/2010	2	11	20h10	ALO CHA		X	Culture	X			2	X			X				NS		H1-2	L	X			
11/07/2010	2	12	19h40	ALO CHA		X	Culture	X			1	X			X				NS		H1-2	L	X			
11/07/2010	2	14	18h50	ALO CHA	X	X	Culture	X			5	X		X	X				NS	X	H1	L	X			Chaume
11/07/2010	2	15	19h10	ALO CHA	X	X	Culture	X			1	X			X				NS	X	H1	L	X			Chaume
11/07/2010	2	16	19h30	ALO CHA	X	X	Culture	X			6	X		X	X				NS	X	H1-2	L	X	X		Chaume
11/07/2010	2	17	19h50	ALO CHA		X	Culture	X			2	X			X				NS		H1-2	L	X			Chaume
11/07/2010	2	18	17h30	ALO CHA	X	X	Prairie	X			1	X			X				NS	X	H1-2	L	X			Jachère
11/07/2010	2	20	19h20	ALO CHA	X	X	Culture	X			3	X			X				NS	X	H1-2	L	X			
11/07/2010	2	21	20h00	ALO CHA	X		Culture	X			1			X	X				NS	X	H1	L				Tournesol
11/07/2010	2	24	18h10	ALO CHA	X	X	Culture	X			1	X			X				NS	X	H1	L	X			Chaume
11/07/2010	2	25	17h10	ALO CHA		X	Culture	X			2	X			X				NS	X	H1-2	L	X			
14/08/2010	2	1	14h35	ALO CHA	X	X	Culture	X			1			X	X				NS	X	H1	L	X			Dépôt fumier
14/08/2010	2	13	16h10	ALO CHA	X	X	Culture	X			1			X	X				NS	X	H1	L	X			Chaume
14/08/2010	2	14	15h55	ALO CHA	X	X	Prairie	X			1			X	X				NS	X	H1	L	X			
14/08/2010	2	15	16h15	ALO CHA	X	X	Culture	X			2			X	X				NS	X	H1	L	X			Chaume
14/08/2010	2	23	14h45	ALO CHA	X	X	Culture	X			1			X	X				NS	X	H1	L	X			Sentier
14/08/2010	2	24	15h05	ALO CHA	X		Culture	X			2			X	X				NS	X	H1	L				
29/09/2010	2	7	10h47	ALO CHA	X		Culture	X			5			X	X				S	X						Labour
29/09/2010	2	12	12h30	ALO CHA	X	X	Culture	X			5			X	X				S	X			X			Labour
29/09/2010	2	13	11h25	ALO CHA		X	Culture	X			1			X	X				S	X			X			Labour
20/04/2010	3	1	13h10	BER GRI	X	X	Culture	X			1			X	X				NS	X	H1	L	X			Route
20/04/2010	3	15	15h30	BER GRI	X		Labour	X			2			X	X				NS	X					Alimentation	Labour
20/04/2010	3	25	18h15	BER GRI	X	X	Culture	X			1			X	X				NS	X			X		Alimentation	Labour
11/07/2010	3	6	18h30	BER GRI	X	X	Culture	X			1			X	X				NS	X			X			
11/07/2010	3	8	18h58	BER GRI	X	X	Culture	X			1		X		X				NS	X			X			Dépôt agricole fumier
11/07/2010	3	12	19h40	BER GRI	X	X	Culture	X			13	X		X	X		X		NS	X	H1	L	X	X		Chaume route
14/08/2010	3	5	14h10	BER GRI	X	X	Etamat			X	6	X	X	X	X		X		NS	X	H1	L	X			Bâtiment
14/08/2010	3	13	16h10	BER GRI	X	X	Culture			X	2			X	X	X			NS	X			X	X		Chaume
29/09/2010	3	6	10h24	BER GRI	X		Culture	X			1			X	X				S	X						Labour
29/09/2010	3	7	10h47	BER GRI	X		Culture	X			4			X	X				S		H1	L				Labour
29/09/2010	3	22	13h55	BER GRI	X		Culture	X			1			X	X				S	X						Labour
20/04/2010	4	6	13h25	BER PRI	X	X	Culture	X			1	X			X				NM	X	H1	L	X			Céréale
20/04/2010	4	6	13h45	BER PRI	X	X	Culture	X			1	X			X				NM	X			X			Céréale
28/05/2010	4	8	16h14	BER PRI	X		Culture	X			1		X		X				NM		H1	L				
28/05/2010	4	20	15h32	BER PRI	X		Haie		X		2	X	X		X				NM	X						
11/07/2010	4	1	17h55	BER PRI	X	X	Culture	X			3			X	X				NM	X	H1	L	X			Chaume
11/07/2010	4	13	19h05	BER PRI	X	X	Culture	X			1	X			X				NM	X			X			Chaume
11/07/2010	4	14	18h50	BER PRI	X	X	Culture	X			6	X		X	X			X	NM	X			X			Dépôt agricole fumier
11/07/2010	4	15	19h10	BER PRI	X		Culture	X			1	X			X				NM	X						Chaume
14/08/2010	4	8	17h20	BER PRI	X	X	Prairie	X			50			X	X	X		X	NM	X	H1	L	X	X	Rassemblement	Postnuptial

Base de données OISEAUX		Observation			Type de contact						Effectif	Sexe			Stade				Statut	Type de comportement					Précisions	
Date	N° Espèce	N° IPA	Heure	Code Espèce	Visuel	Sonore	Milieu	Individus	Couple	Famille	Nombre	Mâle	Femelle	Ind.	Adulte	Immature	Juvénile	Ind.	S N M E H	Stat. Posé	Haut. Vol	Diréc. Vol	Chant Cris	Chasse	Autre	Remarques
14/08/2010	4	14	15h55	BER PRI	X	X	Culture			X	6	X		X	X			X	NM	X	H1	L	X	X		Tournesol
28/05/2010	5	19	16h52	BON API	X		Friche urbaine	X			1	X			X				NM		H1	L				Culture
14/08/2010	5	9	13h50	BON API	X		Etamat	X			1			X				X	NM	X	H1	L				Bois
20/04/2010	6	17	16h15	BRU JAU		X	Etamat	X			1	X			X				NS	X				X		
28/05/2010	6	12	15h56	BRU JAU		X	Etamat	X			1	X			X				NS	X				X		
11/07/2010	6	17	19h50	BRU JAU	X		Etamat	X			1		X		X				NS	X	H1	L		X		Friche
20/04/2010	7	7	14h00	BRU PRO	X	X	Culture	X			2	X			X				NS	X				X		Colza ligne EDF
20/04/2010	7	7	14h15	BRU PRO	X	X	Culture	X			2	X			X				NS	X				X		Colza
20/04/2010	7	8	15h50	BRU PRO	X	X	Prairie	X			3	X			X				NS	X	H1	L	X			
20/04/2010	7	9	17h25	BRU PRO	X	X	Haie	X			1	X			X				NS	X	H1	L	X			
20/04/2010	7	12	16h05	BRU PRO	X	X	Etamat	X			3	X			X				NS	X	H1	L	X			
20/04/2010	7	17	16h15	BRU PRO	X	X	Etamat	X			2	X			X				NS	X				X		
20/04/2010	7	24	12h50	BRU PRO	X	X	Prairie	X			1	X			X				NS	X				X		
28/05/2010	7	7	14h41	BRU PRO		X	Culture	X			2	X			X				NS					X		
28/05/2010	7	8	16h14	BRU PRO		X	Culture	X			1	X			X				NS	X				X		
28/05/2010	7	14	14h56	BRU PRO		X	Culture	X			1	X			X				NS	X				X		
28/05/2010	7	20	15h32	BRU PRO	X		Haie	X			1			X	X				NS	X						
11/07/2010	7	16	19h30	BRU PRO	X	X	Culture	X			1	X			X				NS	X				X		Tournesol
11/07/2010	7	17	19h50	BRU PRO	X		Etamat	X			1			X	X				NS	X	H1	L		X		Friche
20/04/2010	8	22	12h40	BRU ZIZ		X	Habitation	X			1	X			X				NS	X				X		Ferme
28/05/2010	8	11	16h27	BRU ZIZ	X	X	Haie	X			1	X			X				NS	X				X		SNCF
28/05/2010	8	21	15h43	BRU ZIZ		X	Haie	X			2	X			X				NS	X				X		SNCF
11/07/2010	8	3	17h35	BRU ZIZ	X	X	Etamat	X			1	X			X				NS	X	H1	L	X			Haie SNCF
11/07/2010	8	11	20h10	BRU ZIZ		X	Haie	X			1	X			X				NS	X				X		SNCF
11/07/2010	8	21	20h00	BRU ZIZ		X	Haie	X			1	X			X				NS	X				X		SNCF
11/07/2010	8	25	17h10	BRU ZIZ		X	Etamat	X			1	X			X				NS	X				X		Haie SNCF
14/08/2010	8	3	13h35	BRU ZIZ	X	X	Etamat		X		2	X	X		X				NS	X				X		Haie SNCF
14/08/2010	8	17	17h05	BRU ZIZ	X		Etamat	X			1			X				X	NS	X	H1	L				Haie friche
14/08/2010	8	22	14h55	BRU ZIZ	X		Haie	X			1	X			X				NS	X						
14/08/2010	8	25	13h20	BRU ZIZ	X	X	Etamat	X	X		3	X	X		X				NS	X		L	X			Friche haie
29/09/2010	8	10	13h16	BRU ZIZ		X	Bois	X			1	X			X				S	X				X		
20/04/2010	9	6	13h25	BUS CEN	X		Culture		X		2	X	X		X				NM	X	H1	L			Parade	Céréale
28/05/2010	9	6	14h28	BUS CEN	X		Culture	X			1	X				X			NM		H1	L		X		
28/05/2010	9	11	16h27	BUS CEN	X		Culture	X			1	X			X				NM		H3	L				
28/05/2010	9	12	15h56	BUS CEN	X		Culture	X			1	X			X				NM		H1	L		X		
28/05/2010	9	14	14h56	BUS CEN	X		Culture	X			1	X			X				NM		H2	L				
28/05/2010	9	27	18h13	BUS CEN	X		Culture	X			1		X		X				NM		H1	L		X		
11/07/2010	9	6	18h30	BUS CEN	X		Culture	X			1	X			X				NM	X	H1	L		X		Chaume
11/07/2010	9	18	20h40	BUS CEN	X		Culture	X			1	X			X				NM	X	H1	L		X		Chaume
14/08/2010	10	13	16h10	BUS ROS	X		Culture	X			1	X				X			M N?	X	H1	L		X		Chaume
20/04/2010	11	7	14h00	BUS STM	X		Culture	X			1		X		X				NS	X	H1	L		X		
20/04/2010	11	8	15h50	BUS STM	X		Prairie	X			1	X			X				NS		H1	L		X		Colza
20/04/2010	11	14	14h45	BUS STM	X		Culture	X			1	X			X				NS		H1-2	L				Vol territorial
11/07/2010	11	17	19h50	BUS STM	X		Culture	X			1		X		X				NS		H1	L		X		Chaume
11/07/2010	11	23	18h05	BUS STM	X		Culture	X			1	X			X				NS	X				X		Chaume
14/08/2010	11	6	15h25	BUS STM	X		Culture	X			1	X			X				NS	X	H1	L		X		Chaume

Base de données OISEAUX		Observation			Type de contact						Effectif	Sexe			Stade				Statut	Type de comportement					Précisions	
Date	N° Espèce	N° IPA	Heure	Code Espèce	Visuel	Sonore	Milieu	Individus	Couple	Famille	Nombre	Mâle	Femelle	Ind.	Adulte	Immature	Juvenile	Ind.	S N M E H	Stat. Posé	Haut. Vol	Diréc. Vol	Chant Cris	Chasse	Autre	Remarques
14/08/2010	11	8	17h20	BUS STM	X		Culture	X			1	X			X				NS	X	H1	L		X		Chaume
29/09/2010	11	2	10h10	BUS STM	X		Culture	X			1	X			X				S		H1-2	L				Labour
28/05/2010	12	8	16h14	BUS VAR	X		Culture	X			1			X	X				NS		H1	L				
11/07/2010	12	10	20h20	BUS VAR	X		Haie	X			1			X	X				NS	X	H1	L				
14/08/2010	12	4	14h00	BUS VAR	X	X	Culture	X			1			X	X				NS	X		L	X			Chaume
14/08/2010	12	7	15h45	BUS VAR	X		Culture	X			1			X	X				NS	X	H1	L				Chaume
14/08/2010	12	21	16h45	BUS VAR	X		Prairie	X			1			X	X				NS	X	H1	L				
14/08/2010	12	23	14h45	BUS VAR	X		Culture	X			1			X	X				NS	X	H1	L				Terrain foot
29/09/2010	12	2	10h10	BUS VAR	X		Etamat	X			1			X	X				S		H1-2	L				Bâtiment friche
29/09/2010	12	10	12h47	BUS VAR	X		Bois	X			1			X	X				S		H1	L				
29/09/2010	12	23	14h05	BUS VAR	X		Culture	X			1			X	X				S		H2	L				Labour
20/04/2010	13	9	17h25	CHA ELE	X	X	Haie		X		2	X	X		X				NS	X	H1	L	X			
11/07/2010	13	25	17h10	CHA ELE	X	X	Verger	X			1	X			X				NS	X	H1	L	X			
20/04/2010	14	14	14h45	CHO TOU	X		Culture	X			2			X	X				NS	X	H1	L				Alimentation avec corbeaux
20/04/2010	14	25	18H15	CHO TOU	X		Culture		X		2	X	X		X				NS	X						Alimentation Labour
11/07/2010	14	22	18h20	CHO TOU	X	X	Culture	X			50			X	X	X		X	NS	X	H1	L	X			Chaume
14/08/2010	14	5	14h10	CHO TOU	X	X	Etamat	X			150			X	X	X			NS	X	H1	L	X			Bâtiment
14/08/2010	14	18	18h05	CHO TOU	X	X	Culture	X			200			X				X	NS	X	H1	L	X	X		Chaume
14/08/2010	14	19	17h50	CHO TOU	X	X	Culture	X			50			X	X	X			NS	X	H1	L	X	X		Chaume
11/07/2010	15	25	17h10	COC HUP	X	X	Etamat	X			1	X			X				NS	X	H1	L	X			Bâtiments
14/08/2010	15	1	15h15	COC HUP	X	X	Culture	X			1	X			X				NS	X			X			Fumier
14/08/2010	15	3	13h35	COC HUP	X		Etamat	X			1			X	X				NS	X		L				Déchets démolition
29/09/2010	15	24	9h55	COC HUP		X	Culture	X			1	X			X				S	X			X			Labour
20/04/2010	16	7	14h00	COR FRE	X		Culture				103			X	X			X	NS	X						Colonie Sentier Peupleraie
20/04/2010	16	14	14h45	COR FRE	X		Culture	X			41			X	X				NS	X	H1	L				Alimentation
20/04/2010	16	15	15h30	COR FRE	X		Labour	X			57			X	X				NS	X						Alimentation Labour
20/04/2010	16	21	16h55	COR FRE	X		Culture	X			26			X	X				NS	X						Alimentation Labour
11/07/2010	16	7	18h40	COR FRE	X		Culture	X			12			X				X	NS	X				X		Sentier agricole
11/07/2010	16	22	18h20	COR FRE	X	X	Culture	X			50			X	X	X		X	NS	X	H1	L	X			Chaume
14/08/2010	16	3	13h35	COR FRE	X	X	Etamat	X			26			X	X	X			NS	X		L	X			Bois
14/08/2010	16	7	15h45	COR FRE	X		Culture	X			50			X	X	X			NS	X	H1	L		X		Tournesol
14/08/2010	16	18	18h05	COR FRE	X	X	Culture	X			350			X				X	NS	X	H1	L	X	X		Chaume
14/08/2010	16	19	17h50	COR FRE	X	X	Culture	X			150			X	X	X			NS	X	H1	L	X	X		Chaume
29/09/2010	16	7	10h47	COR FRE	X		Culture	X			5			X	X				S	X						Labour
29/09/2010	16	8	12h20	COR FRE	X		Culture	X			15			X	X				S	X						Labour
29/09/2010	16	18	13h35	COR FRE	X		Culture	X			11			X	X				S	X						Labour
29/09/2010	16	18	13h35	COR FRE	X		Culture	X			5			X	X				S	X						Labour
29/09/2010	16	19	13h20	COR FRE	X		Culture	X			40			X	X				S	X						Labour
29/09/2010	16	22	13h55	COR FRE	X		Culture	X			19			X	X				S	X						Labour
20/04/2010	17	1	13h10	COR NOI	X	X	Culture	X			1			X	X				NS	X			X			Céréale ligne EDF
20/04/2010	17	6	13h25	COR NOI	X	X	Culture		X		2	X	X		X				NS	X	H1	L	X			Labour
20/04/2010	17	9	17h25	COR NOI	X	X	Haie	X			1			X	X				NS	X	H1	L	X			
20/04/2010	17	15	15h30	COR NOI	X		Labour		X		2	X	X		X				NS	X						Alimentation Labour
20/04/2010	17	20	16h45	COR NOI	X		Prairie		X		2	X	X		X				NS	X						Alimentation Labour
20/04/2010	17	21	16h50	COR NOI	X		Culture	X			1			X	X				NS	X						Alimentation Labour
20/04/2010	17	21	16h55	COR NOI	X		Culture		X		2	X	X		X				NS	X						Alimentation Labour
28/05/2010	17	1	17h28	COR NOI	X		Culture	X			2			X	X				NS	X						Ligne EDF

Base de données OISEAUX		Observation			Type de contact						Effectif	Sexe			Stade				Statut	Type de comportement					Précisions	
Date	N° Espèce	N° IPA	Heure	Code Espèce	Visuel	Sonore	Milieu	Individus	Couple	Famille	Nombre	Mâle	Femelle	Ind.	Adulte	Immature	Juvénile	Ind.	S N M E H	Stat. Posé	Haut. Vol	Diréc. Vol	Chant Cris	Chasse	Autre	Remarques
28/05/2010	17	6	14h28	COR NOI	X		Culture	X			1								NS		H1	L				
28/05/2010	17	8	16h14	COR NOI	X		Culture	X			1			X	X				NS							
28/05/2010	17	12	15h56	COR NOI	X		Culture	X			1			X	X				NS	X						
28/05/2010	17	18	16h58	COR NOI	X		Culture	X			4			X	X				NS							Ligne EDF
11/07/2010	17	3	17h20	COR NOI	X	X	Culture	X			5			X				X	NS	X	H1	L	X			Ligne EDF
11/07/2010	17	4	20h25	COR NOI	X	X	Culture	X			1			X	X				NS	X	H1	L	X			Ligne EDF
11/07/2010	17	6	18h30	COR NOI	X	X	Culture	X			4			X				X	NS	X			X			Chaume
11/07/2010	17	9	20h30	COR NOI	X	X	Etamat		X		2	X	X		X				NS	X	H1	L	X			Bâtiments
11/07/2010	17	10	20h20	COR NOI	X		Culture	X			2			X	X				NS	X	H1	L				Chaume
11/07/2010	17	12	19h40	COR NOI	X		Culture	X			1			X		X			NS	X	H1	L				Chaume
11/07/2010	17	15	19h10	COR NOI	X	X	Bois	X			1			X	X				NS	X	H1	L	X			Chaume
14/08/2010	17	1	14h35	COR NOI	X		Culture		X		2	X	X		X				NS	X				X		Chaume
14/08/2010	17	9	13h50	COR NOI	X	X	Etamat	X			5			X				X	NS	X		L	X			Bois
14/08/2010	17	26	18h10	COR NOI	X		Culture	X			3			X				X	NS	X				X		Chaume
14/08/2010	17	27	18h15	COR NOI	X		Culture	X			3			X				X	NS	X				X		Chaume
29/09/2010	17	1	10h09	COR NOI	X		Culture	X			2			X	X				S	X						Labour
29/09/2010	17	2	10h10	COR NOI	X		Culture	X			4			X	X				S	X						Labour
29/09/2010	17	4	12h55	COR NOI	X		Culture	X			4			X	X				S	X						Labour
29/09/2010	17	6	10h24	COR NOI	X		Culture	X			5			X	X				S	X						Labour
29/09/2010	17	6	10h45	COR NOI	X		Culture	X			2			X	X				S	X						Labour
29/09/2010	17	7	10h47	COR NOI	X		Culture	X			5			X	X				S	X						Labour
29/09/2010	17	8	12h17	COR NOI	X		Culture	X			10			X	X				S		H1	L				Labour
29/09/2010	17	11	12h38	COR NOI	X		Culture	X			6			X	X				S	X						Labour
29/09/2010	17	14	10h59	COR NOI	X		Culture	X			4			X	X				S	X						Labour
29/09/2010	17	18	13h35	COR NOI	X		Culture	X			4			X	X				S	X						Labour
29/09/2010	17	21	11h58	COR NOI	X		Culture	X			1			X	X				S	X						Labour
29/09/2010	17	22	13h55	COR NOI	X		Culture	X			2			X	X				S	X						Labour
20/04/2010	18	1	13h10	ETO SAN	X	X	Culture	X			1			X	X				NS	X				X		Colza ligne EDF
28/05/2010	18	23	17h58	ETO SAN	X		Friche urbaine	X			6			X	X				NS		H1	L				Terrain foot
11/07/2010	18	3	17h20	ETO SAN	X		Culture	X			17			X				X	NS	X						Ligne EDF
11/07/2010	18	24	18h10	ETO SAN	X		Culture	X			10				X	X			X	NS	X					Ligne EDF
14/08/2010	18	1	14h35	ETO SAN	X	X	Culture	X			300			X				X	NS	X	H1	L	X	X		Ligne EDF
14/08/2010	18	8	17h20	ETO SAN	X	X	Culture	X			100			X				X	NS	X	H1	L	X	X		Chaume
20/04/2010	19	4	17h40	FAI COL	X	X	Culture	X			1	X			X				NS	X				X		Colza sentier
11/07/2010	19	2	17h40	FAI COL		X	Prairie	X		X	5	X	X		X				NS	X				X		Jachère
11/07/2010	19	10	20h20	FAI COL		X	Bois	X			1	X			X				NS	X				X		
14/08/2010	19	14	15h55	FAI COL	X	X	Culture	X			1	X			X				NS	X	H1	L	X			Sentier
20/04/2010	20	4	17h40	FAU ATN		X	Bois	X			1	X			X				NM	X				X		
20/04/2010	20	5	14h30	FAU ATN		X	Etamat	X			1	X			X				NM	X				X		
20/04/2010	20	24	12h50	FAU ATN		X	Bois	X			1	X			X				NM	X				X		
28/05/2010	20	4	16h43	FAU ATN		X	Etamat	X			2	X			X				NM	X				X		Bois
28/05/2010	20	22	17h42	FAU ATN		X	Friche urbaine	X			1	X			X				NM	X				X		Terrain foot
11/07/2010	20	3	17h35	FAU ATN		X	Etamat	X			1	X			X				NM	X				X		Bois
11/07/2010	20	4	20h25	FAU ATN		X	Culture	X			1	X			X				NM	X				X		Ligne EDF
11/07/2010	20	9	20h30	FAU ATN		X	Bois	X			1	X			X				NM	X				X		
20/04/2010	21	1	13h10	FAU CRE	X	X	Culture		X		2	X	X		X				NS	X	H1-2	L	X	X		
28/05/2010	21	13	15h09	FAU CRE	X		Culture	X			1		X		X				NS		H2	L		X		

Base de données OISEAUX		Observation			Type de contact						Effectif	Sexe			Stade				Statut	Type de comportement					Précisions	
Date	N° Espèce	N° IPA	Heure	Code Espèce	Visuel	Sonore	Milieu	Individus	Couple	Famille	Nombre	Mâle	Femelle	Ind.	Adulte	Immature	Juvenile	Ind.	S N M E H	Stat. Posé	Haut. Vol	Diréc. Vol	Chant Cris	Chasse	Autre	Remarques
28/05/2010	21	15	15h17	FAU CRE	X		Culture	X			1	X			X				NS		H1	L				
11/07/2010	21	1	17h55	FAU CRE	X	X	Culture	X			2	X		X		X	X		NS	X	H1	L	X			Ligne EDF
11/07/2010	21	10	20h20	FAU CRE	X		Culture	X			1			X		X			NS	X						Ligne EDF
11/07/2010	21	18	17h30	FAU CRE	X		Culture	X			2			X		X			NS	X	H1	L		X		Chaume Ligne EDF
11/07/2010	21	25	17h10	FAU CRE	X	X	Etamat	X			1	X			X				NS	X			X			Bâtiments
14/08/2010	21	3	13h35	FAU CRE	X		Culture	X			1	X			X				NS	X						Ligne EDF
14/08/2010	21	6	15h25	FAU CRE	X		Culture	X			1	X			X				NS	X	H1	L				
14/08/2010	21	25	13h20	FAU CRE	X		Etamat	X			1	X			X				NS	X		L		X		Friche haie
29/09/2010	21	4	12h55	FAU CRE	X		Culture	X			1	X			X				S		H1	L				Labour
29/09/2010	21	17	11h53	FAU CRE	X		Culture		X		2	1	1		X				S		H1	L		X		Labour
29/09/2010	21	20	11h47	FAU CRE	X		Culture	X			1	X			X				S		H1	L		X		Labour
29/09/2010	21	24	9h55	FAU CRE	X		Culture	X			1			X				X	S		H2	L		X		Labour
20/04/2010	22	1	13h10	FAU GRI	X	X	Culture	X			1	X			X				NM	X			X			Colza ligne EDF
20/04/2010	22	7	14h00	FAU GRI	X	X	Culture	X			2	X			X				NM	X			X			Colza ligne EDF
20/04/2010	22	10	17h10	FAU GRI	X		Haie	X			1	X			X				NM		H1	L				Colza
20/04/2010	22	16	16h30	FAU GRI	X	X	Culture	X			1	X			X				NM	X			X			Colza
20/04/2010	22	20	16h45	FAU GRI	X	X	Haie	X			1	X			X				NM	X			X			
28/05/2010	22	12	15h56	FAU GRI	X	X	Etamat	X			1	X			X				NM	X			X			
28/05/2010	22	15	15h17	FAU GRI	X	X	Haie	X			1	X			X				NM	X			X			
11/07/2010	22	15	19h10	FAU GRI	X	X	Haie			X	6	X	X	X	X		X		NM	X	H1	L	X	X		
11/07/2010	22	25	17h10	FAU GRI		X	Etamat	X			1	X			X				NM	X			X			Haie SNCF
28/05/2010	23	24	17h36	GEA CHE		X	Bois	X			1			X	X				NS				X			
29/09/2010	23	15	11h34	GEA CHE	X		Bois	X			1			X	X				S		H1	L				
29/09/2010	23	23	14h05	GEA CHE	X		Bois	X			1			X	X				S		H1	L				
11/07/2010	24	23	18h05	GOE ARG	X		Culture	X			11			X	X	X			M	X				X		Chaume
20/04/2010	25	22	12h40	HIR RUS	X		Culture	X			1			X	X				NM		H1	L		X		Ferme
28/05/2010	25	22	17h42	HIR RUS	X		Culture	X			1			X	X				NM		H1	L		X		
14/08/2010	25	1	14h35	HIR RUS	X	X	Culture	X			3			X				X	NM		H1	L	X	X		
14/08/2010	25	4	14h00	HIR RUS	X	X	Prairie	X			5				X				NM			L	X	X		
14/08/2010	25	8	17h20	HIR RUS	X	X	Prairie	X			23			X	X	X			NM	X	H1	L	X	X		
14/08/2010	25	11	16h55	HIR RUS	X		Culture	X			3			X				X	NM		H1	L		X		Chaume
14/08/2010	25	14	15h55	HIR RUS	X	X	Culture	X			3			X				X	NM		H1	L	X	X		Tournesol
14/08/2010	25	16	16h35	HIR RUS	X	X	Culture	X			1			X				X	NM		H1	L	X	X		
14/08/2010	25	20	16h25	HIR RUS	X	X	Culture	X			1			X				X	NM		H1	L	X	X		
14/08/2010	25	23	14h45	HIR RUS	X	X	Culture	X			5			X				X	NM		H1	L	X	X		
14/08/2010	25	24	15h05	HIR RUS	X	X	Culture	X			50			X	X	X			NM		H1	L	X	X		Colza
29/09/2010	25	1	10h04	HIR RUS	X		Culture	X			25			X				X	M		H1	L		X		Labour
29/09/2010	25	2	10h10	HIR RUS	X		Culture	X			20			X				X	M		H1	L		X		Labour
29/09/2010	25	6	10h24	HIR RUS	X		Culture	X			25			X				X	M		H1	L		X		Labour
29/09/2010	25	6	10h38	HIR RUS	X		Culture	X			10			X				X	M		H1	L		X		Labour
29/09/2010	25	7	10h55	HIR RUS	X		Culture	X			4			X				X	M		H1	L		X		Labour
29/09/2010	25	14	10h59	HIR RUS	X		Culture	X			5			X	X				M		H1	L		X		Labour
29/09/2010	25	15	11h34	HIR RUS	X	X	Culture	X			5			X	X				M		H1	L	X	X		Labour
29/09/2010	25	23	14h05	HIR RUS	X		Etamat	X			150-200			X	X				M		H2-3	L			Rassemblement	Bâtiment friche
28/05/2010	26	10	16h36	HYP POL		X	Haie	X			2	X			X				NM	X			X			SNCF
28/05/2010	26	15	15h17	HYP POL	X	X	Bois	X			1	X			X				NM	X			X			
28/05/2010	26	19	16h52	HYP POL		X	Friche urbaine	X			1	X			X				NM	X			X			

Base de données OISEAUX		Observation			Type de contact						Effectif	Sexe			Stade				Statut	Type de comportement					Précisions	
Date	N° Espèce	N° IPA	Heure	Code Espèce	Visuel	Sonore	Milieu	Individus	Couple	Famille	Nombre	Mâle	Femelle	Ind.	Adulte	Immature	Juvenile	Ind.	S N M E H	Stat. Posé	Haut. Vol	Diréc. Vol	Chant Cris	Chasse	Autre	Remarques
28/05/2010	26	21	15h43	HYP POL		X	Haie	X			2	X			X				NM	X			X			SNCF
28/05/2010	26	24	17h36	HYP POL		X	Bois	X			1	X			X				NM	X			X			
11/07/2010	26	6	18h30	HYP POL	X	X	Haie	X			1	X			X				NM	X			X			
14/08/2010	26	9	13h50	HYP POL	X		Etamat	X			1			X	X				NM	X						Culture
20/04/2010	27	7	14h00	LIN MEL	X	X	Culture		X		2	X	X		X				NS	X	H1	L	X			Colza
20/04/2010	27	8	15h50	LIN MEL	X		Prairie		X		4	X	X		X				NS	X	H1	L				
20/04/2010	27	16	16h30	LIN MEL		X	Bois	X			1	X			X				NS	X			X			
20/04/2010	27	20	16h45	LIN MEL	X	X	Haie		X		4	X	X		X				NS	X	H1	L	X			
20/04/2010	27	23	13h00	LIN MEL	X	X	Prairie	X			4			X	X				NS	X	H1	L	X			
28/05/2010	27	18	16h58	LIN MEL	X		Culture	X			2			X	X				NS		H1	L				
28/05/2010	27	23	17h58	LIN MEL		X	Friche urbaine	X			1	X			X				NS	X			X			Terrain foot
11/07/2010	27	3	17h20	LIN MEL	X		Culture	X			10			X				X	NS	X	H1	L				Ligne EDF
11/07/2010	27	7	18h40	LIN MEL	X		Culture	X			5	X	X		X				NS	X						Ligne EDF
11/07/2010	27	9	20h30	LIN MEL	X	X	Etamat	X			5			X				X	NS		H1	L	X			Bâtiments
11/07/2010	27	11	20h10	LIN MEL	X	X	Haie	X			1			X				X	NS	X	H1	L	X			SNCF
11/07/2010	27	13	19h05	LIN MEL	X	X	Culture	X			3	X	X		X				NS	X	H1	L	X	X		Chaume
11/07/2010	27	17	19h50	LIN MEL	X	X	Etamat	X	X		2	X	X		X				NS	X	H1	L	X	X		Friche
11/07/2010	27	22	18h20	LIN MEL	X	X	Friche urbaine	X			1			X	X				NS	X	H1	L	X			Terrain foot
11/07/2010	27	25	17h10	LIN MEL	X	X	Etamat		X		2	X	X		X				NS	X	H1	L	X			Bâtiments
14/08/2010	27	2	14h25	LIN MEL	X	X	Culture		X		2	X	X		X				NS	X	H1	L	X			Ligne EDF
14/08/2010	27	3	13h35	LIN MEL	X	X	Etamat	X			15			X				X	NS	X		L	X			Déchets démolition
14/08/2010	27	5	14h10	LIN MEL	X		Etamat	X	X		2	X	X		X				NS	X				X		Friche buisson
14/08/2010	27	11	16h55	LIN MEL	X		Culture	X			3			X			X		NS	X	H1	L		X		Ligne EDF
14/08/2010	27	25	13h20	LIN MEL	X	X	Etamat	X			1	X			X				NS	X		L	X			Friche haie
29/09/2010	27	10	12h47	LIN MEL	X	X	Bois	X			1	X			X				S	X			X			
29/09/2010	27	15	11h34	LIN MEL	X	X	Bois	X			1	X			X				S	X			X			
29/09/2010	27	16	12h09	LIN MEL	X	X	Culture	X			25			X	X				S	X	H1	L	X			Labour
29/09/2010	27	19	13h20	LIN MEL	X	X	Friche urbaine	X			1	X			X				S	X			X			Haie buisson
20/04/2010	28	5	14h30	MER NOI	X	X	Etamat	X			1	X			X				NS	X	H1	L	X			
20/04/2010	28	10	17h10	MER NOI	X		Haie	X			1	X			X				NS		H1	L				Colza
20/04/2010	28	22	12h40	MER NOI		X	Friche urbaine	X			1	X			X				NS	X			X			
20/04/2010	28	24	12h50	MER NOI	X	X	Bois		X		2	X	X		X				NS	X	H1	L	X			Colza
28/05/2010	28	1	17h28	MER NOI		X	Etamat	X			1	X			X				NS	X			X			
28/05/2010	28	15	15h17	MER NOI	X		Bois	X			1		X		X				NS		H1					
28/05/2010	28	19	16h52	MER NOI		X	Friche urbaine	X			1	X			X				NS	X			X			
28/05/2010	28	21	15h43	MER NOI		X	Haie	X			2	X			X				NS	X			X			SNCF
28/05/2010	28	24	17h36	MER NOI		X	Bois	X			1	X			X				NS	X			X			
28/05/2010	28	25	18h19	MER NOI		X	Etamat	X			1	X			X				NS	X			X			Friche SNCF
28/05/2010	28	26	18h07	MER NOI		X	Habitation	X			1	X			X				NS	X			X			Haie jardin
11/07/2010	28	4	20h25	MER NOI	X		Haie	X			1		X		X				NS	X						SNCF
11/07/2010	28	10	20h20	MER NOI	X	X	Haie	X			1	X			X				NS	X			X			
11/07/2010	28	15	19h10	MER NOI	X	X	Bois	X			1	X			X				NS	X			X			Tournesol
11/07/2010	28	25	17h10	MER NOI	X	X	Etamat	X			1	X			X				NS	X			X			Haie SNCF
14/08/2010	28	14	15h55	MER NOI	X	X	Culture	X			3			X			X		NS	X	H1	L	X	X		Tournesol
14/08/2010	28	25	13h20	MER NOI		X	Verger	X			1			X	X				NS	X			X			Déchets démolition
14/08/2010	29	2	14h25	MES BLE	X	X	Etamat	X			1			X	X				NS	X			X			Bois
14/08/2010	29	15	16h15	MES BLE	X	X	Haie	X			3			X				X	NS	X	H1	L	X	X		Culture tournesol

Base de données OISEAUX		Observation			Type de contact						Effectif	Sexe			Stade				Statut	Type de comportement					Précisions		
Date	N° Espèce	N° IPA	Heure	Code Espèce	Visuel	Sonore	Milieu	Individus	Couple	Famille	Nombre	Mâle	Femelle	Ind.	Adulte	Immature	Juvenile	Ind.	S N M E H	Stat. Posé	Haut. Vol	Diréc. Vol	Chant Cris	Chasse	Autre	Remarques	
29/09/2010	30	19	13h20	MES CHA		X	Friche urbaine	X			1			X	X				S	X			X				Haie buisson
20/04/2010	31	16	16h30	MIL NOI	X		Culture	X			1			X	X				M N?		H1-2	L		X			
14/08/2010	31	4	14h00	MIL NOI	X		Culture	X			1			X	X				M N?		H1-2	L		X			
28/05/2010	32	23	17h58	MOI DOM		X	Friche urbaine	X			23			X	X				NS	X			X				Terrain foot
28/05/2010	32	25	18h19	MOI DOM		X	Etamat	X			3			X	X				NS	X			X				Friche SNCF
11/07/2010	32	3	17h20	MOI DOM		X	Habitation	X			5			X				X	NS	X			X				Haie jardin
11/07/2010	32	9	20h30	MOI DOM	X	X	Etamat	X			1	X			X				NS	X			X				Bâtiments
11/07/2010	32	12	19h40	MOI DOM	X	X	Etamat	X			4	X			X				NS	X	H1	L	X				Bâtiments
14/08/2010	32	9	13h50	MOI DOM	X	X	Etamat	X			25			X				X	NS	X		L	X				Culture
14/08/2010	32	15	16h15	MOI DOM	X	X	Haie	X			1	X			X				NS	X	H1	L	X	X			Culture tournesol
14/08/2010	32	20	16h25	MOI DOM	X	X	Haie	X			1	X			X				NS	X			X				
29/09/2010	32	21	11h58	MOI DOM	X		Habitation	X			5			X	X				S	X							
29/09/2010	32	24	9h55	MOI DOM	X		Habitation	X			20			X	X				S	X							Ferme
20/04/2010	33	6	13h25	OED CRI	X		Culture		X		2	X	X		X				NM	X							Labour
20/04/2010	33	19	17h55	OED CRI	X		Culture		X		2	X	X		X				NM	X						Couple cantonné	Pois
20/04/2010	33	25	18H15	OED CRI		X	Culture	X			1	X			X				NM	X			X				
11/07/2010	33	10	20h20	OED CRI	X	X	Culture	X			3			X	X				NM	X	H1	L	X				Chaume
11/07/2010	33	23	18h05	OED CRI	X	X	Culture	X			6			X				X	NM	X	H1	L	X				Chaume
14/08/2010	33	1	15h15	OED CRI	X	X	Culture	X	X		6	X	X	X	X			X	NM				X				Chaume
14/08/2010	33	6	15h25	OED CRI	X	X	Culture	X			8				X			X	NM	X	H1		X				Chaume
14/08/2010	33	12	17h10	OED CRI	X		Culture	X			1			X				X	NM	X	H1	L					Chaume
14/08/2010	33	16	16h35	OED CRI	X		Culture	X			1			X				X	NM	X	H1	L					Chaume
14/08/2010	33	19	17h50	OED CRI	X		Culture	X			1			X				X	NM	X							Chaume pois
14/08/2010	33	24	15h05	OED CRI	X	X	Culture	X			1			X	X				NM	X	H1	L	X				Labour
29/09/2010	34	14	10h08	OUT CAN	X		Culture	X			2			X				X	M N?	X	H1	L					Labour
29/09/2010	35	19	13h20	PER ROU	X		Culture	X			3			X	X				S	X							Labour
29/09/2010	35	23	14h05	PER ROU	X		Culture	X			7			X	X				S	X							Labour
29/09/2010	36	12	12h30	PIC VER		X	Bois	X			1			X	X				S	X			X				
20/04/2010	37	7	14h00	PIE BAV	X		Habitation	X			1			X	X				NS	X							
29/09/2010	37	23	14h05	PIE BAV	X		Friche urbaine	X			1			X	X				S	X							Terrain foot
20/04/2010	38	4	17h40	PIG RAM		X	Bois	X			1	X			X				NS	X			X				
20/04/2010	38	16	16h30	PIG RAM	X		Bois	X			1			X	X				NS	X	H1	L					
20/04/2010	38	23	13h00	PIG RAM	X		Colza		X		2	X	X		X				NS	X	H1	L					
20/04/2010	38	24	12h50	PIG RAM	X	X	Bois	X			1			X	X				NS	X			X				
28/05/2010	38	4	16h43	PIG RAM	X		Etamat	X			1			X	X				NS		H1	L					Bois
28/05/2010	38	7	14h41	PIG RAM	X		Culture	X			5				X				NS	X							
28/05/2010	38	12	15h56	PIG RAM	X		Etamat	X			4			X	X				NS	X							
28/05/2010	38	15	15h17	PIG RAM	X		Bois	X			2			X	X				NS		H1	L					
28/05/2010	38	17	15h43	PIG RAM	X		Bois	X			1			X	X				NS		H1	L					
28/05/2010	38	20	15h32	PIG RAM	X		Bois	X			1			X	X				NS		H1	L					
28/05/2010	38	23	17h58	PIG RAM	X		Culture	X			2			X	X				NS	X							Ligne EDF
11/07/2010	38	1	17h55	PIG RAM	X		Culture	X			1			X	X				NS	X	H1	L					Chaume
11/07/2010	38	3	17h20	PIG RAM	X		Culture	X			11			X				X	NS	X							Ligne EDF
11/07/2010	38	4	20h25	PIG RAM	X	X	Culture	X			1	X			X				NS	X	H1	L	X				Ligne EDF
11/07/2010	38	8	18h58	PIG RAM	X		Culture	X			3			X	X				NS	X	H1	L		X			Chaume
11/07/2010	38	9	20h30	PIG RAM		X	Culture	X			1			X	X				NS	X	H1	L	X	X			
11/07/2010	38	11	20h10	PIG RAM	X		Culture	X			1			X	X				NS	X	H1	L					Chaume

Base de données OISEAUX		Observation			Type de contact						Effectif	Sexe			Stade				Statut	Type de comportement					Précisions	
Date	N° Espèce	N° IPA	Heure	Code Espèce	Visuel	Sonore	Milieu	Individus	Couple	Famille	Nombre	Mâle	Femelle	Ind.	Adulte	Immature	Juvenile	Ind.	S N M E H	Stat. Posé	Haut. Vol	Diréc. Vol	Chant Cris	Chasse	Autre	Remarques
11/07/2010	38	12	19h40	PIG RAM	X		Etamat	X			2			X	X				NS	X	H1	L				Bâtiments
11/07/2010	38	18	17h30	PIG RAM	X		Culture	X			2			X	X				NS	X						Ligne EDF
11/07/2010	38	20	19h20	PIG RAM	X		Culture	X			1			X	X				NS	X	H1	L		X		
11/07/2010	38	21	20h00	PIG RAM	X		Haie	X			1			X	X				NS	X	H1	L				SNCF
11/07/2010	38	22	18h20	PIG RAM	X	X	Culture	X			20			X		X		X	NS	X	H1	L	X			Chaume
11/07/2010	38	24	18h10	PIG RAM	X		Culture	X			13			X		X			NS	X	H1	L		X		Chaume
11/07/2010	38	25	17h10	PIG RAM	X	X	Etamat	X			1	X			X				NS	X	H1	L	X			Bâtiments
11/07/2010	38	25	17h10	PIG RAM	X		Etamat	X			5			X	X				NS	X	H1	L				Bâtiments
14/08/2010	38	1	14h35	PIG RAM	X		Culture	X			100			X				X	NS	X	H1	L		X		Ligne EDF
14/08/2010	38	2	14h25	PIG RAM	X		Culture	X			7			X				X	NS	X	H1	L				Ligne EDF
14/08/2010	38	3	13h35	PIG RAM	X		Culture	X			15			X				X	NS	X						Ligne EDF
14/08/2010	38	5	14h10	PIG RAM		X	Etamat	X			2	X			X				NS	X				X		Bois
14/08/2010	38	7	15h45	PIG RAM	X		Culture	X			5			X				X	NS	X						Ligne EDF
14/08/2010	38	7	15h45	PIG RAM	X		Culture	X			50			X				X	NS	X	H2	L		X		Tournesol
14/08/2010	38	9	13h50	PIG RAM	X	X	Culture	X			12			X				X	NS	X		L	X			Ligne EDF
14/08/2010	38	10	17h40	PIG RAM	X		Culture	X			3			X				X	NS	X	H1	L		X		Chaume
14/08/2010	38	12	17h10	PIG RAM	X		Culture	X			16			X				X	NS	X	H1	L		X		Chaume
14/08/2010	38	16	16h35	PIG RAM	X		Culture	X			16			X				X	NS	X	H1	L		X		Chaume
14/08/2010	38	17	16h40	PIG RAM	X		Culture	X			3			X				X	NS	X	H1	L		X		Chaume
14/08/2010	38	17	17h05	PIG RAM	X		Etamat	X			14			X				X	NS	X						Haie friche
14/08/2010	38	18	18h05	PIG RAM	X	X	Culture	X			20			X				X	NS	X	H1	L	X	X		Chaume
14/08/2010	38	19	17h50	PIG RAM	X		Culture	X			3			X				X	NS	X						Ligne EDF
14/08/2010	38	21	16h45	PIG RAM	X		Culture	X			7			X				X	NS	X	H1	L		X		Chaume
14/08/2010	38	22	14h55	PIG RAM	X		Habitation	X			2			X				X	NS	X						Ferme
14/08/2010	38	22	14h55	PIG RAM	X		Etamat	X			2			X	X				NS	X	H1	L				Bâtiment
14/08/2010	38	25	13h20	PIG RAM	X		Etamat	X			5			X	X				NS	X		L				Friche haie
29/09/2010	38	1	10h04	PIG RAM	X		Culture	X			53			X	X				S	X						Labour
29/09/2010	38	2	10h20	PIG RAM	X		Culture	X			20			X	X				S	X						Labour
29/09/2010	38	4	12h55	PIG RAM	X		Culture	X			3			X	X				S	X						Labour
29/09/2010	38	6	10h35	PIG RAM	X		Culture	X			1			X	X				S	X						Labour
29/09/2010	38	17	12h35	PIG RAM	X		Culture	X			6			X	X				S	X						Labour
29/09/2010	38	18	13h35	PIG RAM	X		Culture	X			5			X	X				S	X						Labour
29/09/2010	38	19	13h20	PIG RAM	X		Culture	X			25			X	X				S	X						Labour
29/09/2010	38	22	13h55	PIG RAM	X		Culture	X			4			X	X				S	X						Labour
29/09/2010	38	23	14h05	PIG RAM	X		Culture	X			10			X	X				S	X						Labour
29/09/2010	38	24	9h55	PIG RAM	X		Bois	X			4			X	X				S	X						
29/09/2010	38	25	13h53	PIG RAM	X		Culture	X			6			X	X				S	X						Labour
20/04/2010	39	16	16h30	PIN ARB		X	Bois	X			1	X			X				NS	X				X		
28/05/2010	39	10	16h36	PIN ARB		X	Bois	X			1	X			X				NS	X				X		
28/05/2010	39	15	15h17	PIN ARB		X	Bois	X			1	X			X				NS	X				X		
28/05/2010	39	26	18h07	PIN ARB		X	Habitation	X			1	X			X				NS	X				X		Haie jardin
11/07/2010	39	2	17h40	PIN ARB		X	Etamat	X			1	X			X				NS	X				X		Bois
11/07/2010	39	3	17h20	PIN ARB		X	Etamat	X			1	X			X				NS	X				X		Prairie buissons
11/07/2010	39	4	20h25	PIN ARB		X	Culture	X			1	X			X				NS	X				X		Ligne EDF
11/07/2010	39	9	20h30	PIN ARB		X	Bois	X			1	X			X				NS	X				X		
11/07/2010	39	15	19h10	PIN ARB		X	Bois	X			3	X		X	X				NS	X				X		
11/07/2010	39	22	18h20	PIN ARB		X	Friche urbaine	X			1	X			X				NS	X				X		Terrain foot

Base de données OISEAUX		Observation			Type de contact						Effectif	Sexe			Stade				Statut	Type de comportement					Précisions	
Date	N° Espèce	N° IPA	Heure	Code Espèce	Visuel	Sonore	Milieu	Individus	Couple	Famille	Nombre	Mâle	Femelle	Ind.	Adulte	Immature	Juvénile	Ind.	S N M E H	Stat. Posé	Haut. Vol	Diréc. Vol	Chant Cris	Chasse	Autre	Remarques
20/04/2010	40	19	17h55	PIP FAR	X		Culture	X			58			X	X				M	X	H1	L				Luzerne ligne EDF
29/09/2010	40	1	10h04	PIP FAR		X	Culture	X			2			X	X				M	X			X			Labour
29/09/2010	40	2	10h20	PIP FAR	X		Culture	X			6			X	X				M		H1	L				Labour
29/09/2010	40	6	10h24	PIP FAR		X	Culture	X			4			X	X				M	X			X			Labour
29/09/2010	40	7	10h47	PIP FAR		X	Culture	X			3			X	X				M	X			X			Labour
29/09/2010	40	13	11h20	PIP FAR		X	Culture	X			2			X	X				M	X			X			Labour
29/09/2010	40	15	11h34	PIP FAR		X	Culture	X			1			X	X				M	X			X			Labour
29/09/2010	40	15	11h44	PIP FAR	X		Culture	X			15			X	X				M	X						Labour
29/09/2010	40	16	12h07	PIP FAR	X		Culture	X			30			X	X				M	X						Labour
29/09/2010	40	18	13h35	PIP FAR	X		Culture	X			25			X	X				M		H1	L				Labour
29/09/2010	40	19	13h20	PIP FAR		X	Culture	X			1			X	X				M	X			X			Labour
29/09/2010	40	20	11h50	PIP FAR	X		Culture	X			3			X	X				M	X						Labour
29/09/2010	40	21	11h58	PIP FAR		X	Culture	X			1			X	X				M	X			X			Labour
29/09/2010	40	24	9h55	PIP FAR		X	Culture	X			1			X	X				M	X			X			Labour
28/05/2010	41	24	17h36	POU VEL		X	Bois	X			1	X			X				NM	X			X			
14/08/2010	41	4	14h00	POU VEL		X	Etamat	X			1			X				X	NM	X			X			Bois
29/09/2010	41	16	12h12	POU VEL		X	Bois	X			1	X			X				M	X			X			
20/04/2010	42	4	17h40	ROS PHI		X	Bois	X			2	X			X				NM	X			X			
20/04/2010	42	15	15h30	ROS PHI		X	Bois	X			1	X			X				NM	X			X			
20/04/2010	42	16	16h30	ROS PHI		X	Bois	X			1	X			X				NM	X			X			
20/04/2010	42	22	12h40	ROS PHI		X	Friche urbaine	X			2	X			X				NM	X			X			Terrain foot
20/04/2010	42	24	12h50	ROS PHI	X	X	Bois	X			3	X			X				NM	X			X			
28/05/2010	42	11	16h27	ROS PHI		X	Bois	X			1	X			X				NM	X			X			
28/05/2010	42	15	15h17	ROS PHI		X	Bois	X			2	X			X				NM	X			X			
20/04/2010	43	4	17h40	ROU FAM		X	Bois	X			1	X			X				NS	X			X			
20/04/2010	43	22	12h40	ROU FAM		X	Friche urbaine	X			1	X			X				NS	X			X			
14/08/2010	43	9	13h50	ROU FAM	X	X	Etamat	X			2			X	X				NS	X			X			Bois
20/04/2010	44	21	16h50	ROU NOI	X	X	Habitation	X			1	X			X				NS	X			X			
14/08/2010	44	5	14h10	ROU NOI	X	X	Etamat		X		2	X	X		X				NS	X			X			Bâtiment
20/04/2010	45	17	16h15	TAR PAT	X	X	Etamat		X		2	X	X		X				NS	X			X			
28/05/2010	45	11	16h27	TAR PAT	X	X	Haie	X			1	X			X				NS	X			X			SNCF
28/05/2010	45	17	15h43	TAR PAT	X		Haie	X			1	X			X				NS	X						SNCF
11/07/2010	45	3	17h20	TAR PAT	X		Etamat	X			1	X			X				NS	X	H1	L				Prairie buissons
11/07/2010	45	11	20h10	TAR PAT	X		Culture	X			1	X			X				NS	X	H1	L				Chaume
11/07/2010	45	17	19h50	TAR PAT	X		Etamat	X			1	X			X				NS	X	H1	L		X		Friche
14/08/2010	45	3	13h35	TAR PAT	X		Etamat			X	3	X	X	X	X		X		NS	X		L				Friche haie
14/08/2010	45	9	13h50	TAR PAT	X		Etamat			X	4	X	X	X	X		X		NS	X		L				Culture
14/08/2010	45	12	17h35	TAR PAT	X		Etamat	X			1	X			X				NS	X						Haie friche
14/08/2010	45	16	16h35	TAR PAT	X		Culture	X			3			X		X			NS	X						Chaume
14/08/2010	45	17	17h05	TAR PAT	X		Etamat	X			1	X			X				NS	X						Haie friche
14/08/2010	45	20	16h25	TAR PAT	X		Haie	X			1			X				X	NS	X	H1	L				
14/08/2010	45	25	13h20	TAR PAT	X		Etamat	X			1	X			X				NS	X						Friche haie
28/05/2010	46	4	16h43	TOU BOI		X	Etamat	X			1	X			X				NM	X			X			Bois
28/05/2010	46	13	15h09	TOU BOI	X		Culture	X			2			X	X				NM	X						
28/05/2010	46	18	16h58	TOU BOI	X		Culture	X			2			X	X				NM	X						Ligne EDF
11/07/2010	46	7	18h40	TOU BOI	X		Culture	X			5			X				X	NM	X						Ligne EDF
11/07/2010	46	8	18h58	TOU BOI	X		Culture	X			2			X	X				NM	X	H1	L		X		Chaume

Base de données OISEAUX		Observation			Type de contact						Effectif	Sexe			Stade				Statut	Type de comportement					Précisions	
Date	N° Espèce	N° IPA	Heure	Code Espèce	Visuel	Sonore	Milieu	Individus	Couple	Famille	Nombre	Mâle	Femelle	Ind.	Adulte	Immature	Juvenile	Ind.	S N M E H	Stat. Posé	Haut. Vol	Diréc. Vol	Chant Cris	Chasse	Autre	Remarques
11/07/2010	46	9	20h30	TOU BOI	X	X	Culture	X			6	X		X	X				NM	X			X			Ligne EDF
11/07/2010	46	13	19h05	TOU BOI	X		Culture	X			1			X	X				NM	X	H1	L		X		Chaume
11/07/2010	46	16	19h30	TOU BOI	X		Haie	X			1			X	X				NM	X	H1	L				
11/07/2010	46	24	18h10	TOU BOI	X		Culture	X			14			X		X			NM	X	H1	L				Ligne EDF
14/08/2010	46	2	14h25	TOU BOI	X		Culture	X			2			X				X	NM	X						Ligne EDF
14/08/2010	46	17	17h05	TOU BOI	X		Etamat	X			2			X	X				NM	X						Haie friche
14/08/2010	46	19	17h50	TOU BOI	X		Culture	X			2			X				X	NM	X						Ligne EDF
14/08/2010	46	21	16h45	TOU BOI	X		Culture	X			3			X				X	NM	X	H1	L		X		Ligne EDF
14/08/2010	46	25	13h20	TOU BOI	X	X	Etamat	X			1			X	X				NM	X			X			Friche haie
28/05/2010	47	25	18h19	TOU TUR		X	Etamat	X			1	X			X				NS	X			X			Friche SNCF
14/08/2010	47	21	16h45	TOU TUR	X		Culture	X			43			X	X	X			NS	X	H1	L		X		Ligne EDF
14/08/2010	47	22	14h55	TOU TUR	X		Habitation	X			1			X				X	NS	X						Ferme
20/04/2010	48	14	14h45	TRA MOT	X		Culture	X			1		X		X				M	X						Labour
20/04/2010	48	15	15h30	TRA MOT	X		Labour	X			1	X			X				M	X						Labour
20/04/2010	48	17	16h15	TRA MOT	X		Etamat	X	X		3	X	X	X	X				M	X						
20/04/2010	48	24	12h50	TRA MOT	X		Culture	X			1			X	X				M	X						Labour
14/08/2010	48	3	13h35	TRA MOT	X		Etamat	X			2			X				X	M	X						Déchets démolition
14/08/2010	48	11	16h55	TRA MOT	X		Culture	X			1			X				X	M	X	H1	L				Sentier
14/08/2010	48	23	14h45	TRA MOT	X		Prairie	X			1			X	X				M	X						
29/09/2010	48	1	10h04	TRA MOT	X		Culture	X			1		X		X				M	X						Labour
29/09/2010	48	6	10h24	TRA MOT	X		Culture	X			1	X			X				M	X						Labour
14/08/2010	49	1	14h35	VAN HUP	X		Culture	X			9			X				X	M	X						Chaume
29/09/2010	49	13	11h31	VAN HUP	X		Culture	X			8			X	X				M		H2	L				Labour
29/09/2010	49	16	12h12	VAN HUP	X		Culture	X			45			X	X				M	X	H1-2	L				Labour
20/04/2010	50	5	14h30	VER EUR	X	X	Etamat		X		2	X			X				NS	X	H1	L	X			Colza
20/04/2010	50	24	12h50	VER EUR		X	Bois	X			1	X			X				NS	X			X			
28/05/2010	50	23	17h58	VER EUR		X	Friche urbaine	X			1	X			X				NS	X			X			Terrain foot
28/05/2010	50	24	17h36	VER EUR		X	Bois	X			1	X			X				NS	X			X			
28/05/2010	50	26	18h07	VER EUR		X	Habitation	X			1	X			X				NS	X			X			Haie jardin
11/07/2010	50	11	20h10	VER EUR	X	X	Haie	X			1	X			X				NS	X			X			SNCF
11/07/2010	50	15	19h10	VER EUR	X	X	Culture	X			1	X			X				NS	X			X	X		Tournesol
11/07/2010	50	21	20h00	VER EUR	X	X	Haie	X			2			X	X				NS	X	H1	L	X			SNCF
11/07/2010	50	25	17h10	VER EUR	X	X	Verger	X			1	X			X				NS	X			X			
29/09/2010	50	21	11h58	VER EUR		X	Habitation	X			1	X			X				S	X			X			

Synthèse des observations ornithologiques 2010 et statuts patrimoniaux des espèces

Espèces	Statut Protection		Statut Conservation				Statut Régional	Nicheurs Sédentaires				Sédentaires
								Nicheurs Migrateurs				Rassemblements Migratoires Postnuptiaux
								Migrateurs Prénuptiaux		Migrateurs Estivants		Migrateurs Postnuptiaux
OISEAUX	FR	CEE DO	PC	LR FR	IUCN FR	EU	Poitou – Charentes & Vendée	20 Avril	28 Mai	11 Juillet	14 Août	29 Septembre
Bondrée apivore <i>Pernis apivorus</i>	PN	I	R	NC SS NH	LC ↔	NS ^E S	Nicheur migrateur peu commun		NM 1ad en vol de chasse au dessus des cultures		NM 1ad chasse au sol dans une prairie en lisière bois Etamat	
Milan noir <i>Milvus migrans</i>	PN	I	AS	5 AS NE	LC ↑	3 V	Nicheur migrateur assez commun	M N? 1 ad en vol, chasse au dessus des cultures			M N? 1 ad en vol, chasse au dessus des cultures	
Busard des roseaux <i>Circus aeruginosus</i>	PN	I	R	5 AS NE	↑	NS S	Nicheur migrateur et hivernant assez commun				M N? 1m immature chasse au dessus des cultures	
Busard Saint-Martin <i>Circus cyaneus</i>	PN	I	AS	4 AS 5 AS	LC ↑	3 H	Nicheur sédentaire, migrateur et hivernant assez commun	S 1f 2m chasse au dessus des cultures dont 1m en vol territorial		S 1f 1m (couple ?) cantonnés, chasse au dessus des cultures	S 2m (même individu ?), chasse au dessus des cultures	S 1m en vol au dessus des cultures
Busard cendré <i>Circus pygargus</i>	PN	I	D	5 AS NH	VU ↔	NS ^E S	Nicheur migrateur assez commun	NM 1 couple cantonné en vol de parade et chasse au dessus d'une parcelle de blé	NM 1f 3m (même individus ?) + 1m immature chasse au dessus des cultures	NM 2m (même individus ?), chasse au dessus des cultures		
Buse variable <i>Buteo buteo</i>	PN		S	NC SS NE	LC ↔	NS S	Nicheur sédentaire assez commun		NS 1ad vol chasse culture	NS 1ad haie chasse affût	NS 4ad vol chasse culture prairie	NS 3ad vol Etamat bois culture
Faucon crécerelle <i>Falco tinnunculus</i>	PN		AS	5 AS NE	LC ↓	3 D	Nicheur sédentaire relativement commun	NS 1 couple cantonné chasse culture	NS 1 couple cantonné chasse culture bois	NS 1m ad Etamat I + 4f/juv et 1m imm culture	NS 3m ad Etamat I, III et V	NS 1 couple Etamat II, 1m ad Etamat V + 1m et 1ad culture
Perdrix rouge <i>Alectoris rufa</i>	Ch	II III	i	3 D NE	LC ↓	2 D*	Nicheur sédentaire relativement commun (nombreux lâchers d'élevage)					S Lâchers 3ad et 7ad labour
Faisan de Colchide <i>Phasianus colchicus</i>	Ch	II III	?	?	LC ↑	NS S*	Nicheur sédentaire commun (nombreux lâchers d'élevage)	NS 1m culture		NS 1 couple avec 3 juv prairie + 1m bois	NS 1m culture	
Outarde canepetière <i>Tetrax tetrax</i>	PN	I	V	1 E NE	↓	1 V	Nicheur migrateur peu commun					M N? 2 ind plumage hivernal, rassemblement post-migratoire « Dolmen – le Gratte-Chien »
Oedicnème criard <i>Burhinus oedicnemus</i>	PN	I	AS	3 D NE	NT ?	3 V*	Nicheur migrateur commun	NM 2 couples et 1 ad cantonnés pois labour		NM 2 rassemblements 6ind chaume « le Grand Bournay » et 3ind pois « Féalles »	NM 4ind isolés + rassemblement post-nuptial de 14ind « les Hautes Vignes » chaume labour pois	

Espèces	Statut Protection		Statut Conservation				Statut Régional	Nicheurs Sédentaires					Sédentaires
								Nicheurs Migrateurs					Rassemblements Migratoires Postnuptiaux
								Migrateurs Pré-nuptiaux		Migrateurs Estivants	Migrateurs Postnuptiaux		
OISEAUX	FR	CEE DO	PC	LR FR	IUCN FR	EU	Poitou – Charentes & Vendée	20 Avril	28 Mai	11 Juillet	14 Août	29 Septembre	
Vanneau huppé <i>Vanellus vanellus</i>	Ch	II	AS	4 D 5 D	LC ↓	2 V	Nicheur sédentaire, migrateur et hivernant relativement commun				M stationnement <u>9ind</u> « les Hautes Vignes » chaume	M stationnement <u>8ind</u> et <u>45ind</u> « Champs de Bressuire » labour	
Goéland argenté <i>Larus argentatus</i>	(PN)	II	S	NC SS NE	LC ↑	NS ^E S	Nicheur migrateur et hivernant relativement commun (littoral). Migrateur rare à l'intérieur des terres			M stationnement <u>11ind</u> « le Grand Bournay » chaume			
Pigeon ramier <i>Columba palumbus</i>	Ch Nu	II III	S	NC SX SX	LC ↑	NS ^E S	Nicheur sédentaire, migrateur et hivernant commun	NS 2m chant + 3ad bois culture	NS 16ad Etamat bois culture	NS 2m chant + 61ind Etamat culture haie	NS 2m chant + 280ind Etamat culture habitation	S 137ind labour bois	
Tourterelle turque <i>Streptopelia decaocto</i>	Ch	II	S	NC SS NE	LC ↑	NS S	Nicheur sédentaire commun	NS 2m chant Etamat			NS 43ind culture + 1ad ferme		
Tourterelle des bois <i>Streptopelia turtur</i>	Ch	II	D	5 D NH	LC ↑	3 D	Nicheur migrateur assez commun		NM 1m chant Etamat + 4ad culture	NM 15ad + 14juv culture haie	NM 1m chant Etamat + 9ind culture Etamat		
Pic vert <i>Picus viridis</i>	PN		AS	5 AS NE	LC ↔	2 H*	Nicheur sédentaire relativement commun					S 1ad bois « Champs de Bressuire » cris	
Cochevis huppé <i>Galerida cristata</i>	PN		AS	4 D NE	LC ↓	3 H*	Nicheur sédentaire, migrateur et hivernant peu commun			NS 1m chant Etamat I	NS 2m chant Etamat I et culture/dépôt fumier	S 1m chant culture/ferme	
Alouette des champs <i>Alauda arvensis</i>	Ch	II	D	5 AP 5 AP	LC ↓	3 H*	Nicheur sédentaire, migrateur et hivernant commun	NS 29m chant et 4ad cris culture labour prairie	NS 14m chant et 1ad cris culture	NS 37m chant et 1ad cris culture prairie	NS 8ad cris culture prairie	S 11ad cris culture labour	
Hirondelle rustique <i>Hirundo rustica</i>	PN		AS	5 D NH	LC ↓	3 H	Nicheur migrateur commun	NM 1ad chasse culture ferme	NM 1ad chasse culture		NM 94ad+juv chasse culture prairie	M >250-300ad+juv chasse culture Etamat	
Pipit farlouse <i>Anthus pratensis</i>	PN		V	NC SX NE	VU ↓	NS ^E S*	Nicheur sédentaire peu commun, migrateur et hivernant relativement commun	M 58ad cris culture				M >99ad cris culture	
Bergeronnette printanière <i>Motacilla flava</i>	PN		S	NC SX NH	LC ↑	NS S*	Nicheur migrateur peu commun, migrateur assez commun	NM 2m chant céréale	NM 1f culture + 1 couple haie/culture	NM 2m chant + 9ind culture chaume	NM <u>56ind</u> rassemblement post-nuptial		
Bergeronnette grise <i>Motacilla alba</i>	PN		S	NC SX NE	LC ↔	NS S	Nicheur sédentaire, migrateur et hivernant commun	NS 4ad se nourrit culture labour		NS 15ad se nourrit culture labour	NS 8ad+imm se nourrit culture chaume Etamat	S 6ad se nourrit culture labour	
Accenteur mouchet <i>Prunella modularis</i>	PN		S	NC SX NE	LC ↓	NS ^E S	Nicheur sédentaire, migrateur et hivernant commun		NS 1m chant culture + 1ad colza	NS 2m chant bois verger + 1ad haie			
Rougegorge familier <i>Erithacus rubecula</i>	PN		S	NC SS NE	LC ↑	NS ^E S	Nicheur sédentaire, migrateur et hivernant très commun	NS 2m chant bois friche			NS 2ind cris Etamat		

Espèces	Statut Protection		Statut Conservation				Statut Régional	Nicheurs Sédentaires				Sédentaires	
								Nicheurs Migrateurs				Rassemblements Migratoires Postnuptiaux	
								Migrateurs Pré-nuptiaux		Migrateurs Estivants	Migrateurs Postnuptiaux		
OISEAUX	FR	CEE DO	PC	LR FR	IUCN FR	EU	Poitou – Charentes & Vendée	20 Avril	28 Mai	11 Juillet	14 Août	29 Septembre	
Rossignol philomèle <i>Luscinia megarhynchos</i>	PN		S	NC SX NH	LC ↓	NS ^E S*	Nicheur migrateur relativement commun	NM 9m chant bois friche Etamat	NM 3m chant bois Etamat				
Rougequeue noir <i>Phoenicurus ochruros</i>	PN		S	NC SS NE	LC ↓	NS S	Nicheur sédentaire et migrateur commun, hivernant peu commun	NS 1m chant habitation			NS 1 couple chant Etamat		
Tarier pâtre <i>Saxicola torquata</i>	PN		AS	5 AP NE	LC ↑	NS S*	Nicheur sédentaire, migrateur et hivernant commun	NS 1 couple friche Etamat	NS 2m chanteurs cantonnés haie SNCF	NS 3m chanteurs cantonnés Etamat friche culture haie	NS 2 couples avec 1 et 2juv, 3m cantonnés, 2ad imm, Etamat friche haie culture		
Traquet motteux <i>Oenanthe oenanthe</i>	PN		R	4 AP NH	NT ?	3 D*	Nicheur migrateur peu commun, migrateur assez commun	M 6ad Etamat culture labour			M 4ind Etamat culture prairie	M 2ind culture	
Merle noir <i>Turdus merula</i>	Ch	II	S	NC SX NE	LC ↑	NS ^E S	Nicheur sédentaire, migrateur et hivernant très commun	NS 5m chant Etamat friche bois haie	NS 7m chant + 1f Etamat friche bois haie habitation	NS 3m chant + 1f Etamat bois haie	NS 4ind culture verger		
Hypolaïs polyglotte <i>Hippolais polyglotta</i>	PN		S	NC SS NH	LC ↓	NS ^E S*	Nicheur migrateur assez commun		NM 7m chant haie bois friche	NM 1m chant haie	NM 1ad Etamat culture		
Fauvette grisette <i>Sylvia communis</i>	PN		S	NC SX NH	NT ↑	NS ^E S	Nicheur migrateur commun	NM 6m chant culture colza haie	NM 2m chant Etamat haie	NM 1m chant Etamat + 1 couple avec 4juv haie			
Fauvette à tête noire <i>Sylvia atricapilla</i>	PN		S	NC SX NE	LC ↔	NS ^E S	Nicheur sédentaire et migrateur très commun, hivernant assez commun	NM 3m chant bois Etamat	NM 3m chant Etamat friche	NM 3m chant Etamat bois culture			
Pouillot véloce <i>Phylloscopus collybita</i>	PN		S	NC SX NE	LC ↓	NS S	Nicheur sédentaire et migrateur très commun, hivernant assez commun		NM 1m chant bois		NM 1ad cris Etamat	M 1m chant bois	
Mésange bleue <i>Parus caeruleus</i>	PN		S	NC SX NE	LC ↓	NS ^E S	Nicheur sédentaire très commun				NS 1m chant Etamat + 3ind haie		
Mésange charbonnière <i>Parus major</i>	PN		S	NC SX NE	LC ↔	NS S	Nicheur sédentaire très commun					S 1ad cris friche	
Geai des chênes <i>Garrulus glandarius</i>	Ch Nu	II	S	NC SX NE	LC ↔	NS S	Nicheur sédentaire, migrateur et hivernant commun		NS 1ad cris bois			S 2ad cris bois	
Pie bavarde <i>Pica pica</i>	Ch Nu	II	S	NC SX NE	LC ↓	NS S	Nicheur sédentaire commun	NS 1ad habitation				S 1 ad friche terrain foot	
Choucas des tours <i>Corvus monedula</i>		II	S	NC SX NE	LC ↓	NS ^E S*	Nicheur sédentaire, migrateur et hivernant commun	NS 4ad se nourrit culture		NS >50ad+imm se nourrit culture chaume	NS >400ad+imm Etamat se nourrit culture chaume		
Corbeau freux <i>Corvus frugilegus</i>	Ch Nu	II	S	NC SS NE	LC ↓	NS S*	Nicheur sédentaire, migrateur et hivernant commun	NS >227ad se nourrit culture labour colonie peupleraie		NS 62ad+imm se nourrit culture chaume sentier herbeux	NS >576ad+imm se nourrit friche Etamat culture chaume	S 95ad+imm se nourrit culture labour	

Espèces	Statut Protection		Statut Conservation				Statut Régional	Nicheurs Sédentaires				Sédentaires	
								Nicheurs Migrateurs				Rassemblements Migratoires Postnuptiaux	
								Migrateurs Prénuptiaux		Migrateurs Estivants	Migrateurs Postnuptiaux		
OISEAUX	FR	CEE DO	PC	LR FR	IUCN FR	EU	Poitou – Charentes & Vendée	20 Avril	28 Mai	11 Juillet	14 Août	29 Septembre	
Corneille noire <i>Corvus corone</i>	Ch Nu	II	S	NC SX NE	LC ↓	NS S	Nicheur sédentaire commun	NS 4 couples 3ad nourrit culture labour prairie	NS 9ad culture	NS 1 couple 14ad culture bois Etamat	NS 1 couple 11ad nourrit culture Etamat	S 49ad+imm culture labour	
Etourneau sansonnet <i>Sturnus vulgaris</i>	Ch Nu	II	S	NC SS SS	LC ↓	3 D	Nicheur sédentaire, migrateur et hivernant très commun	NS 1ad culture	NS 6ad friche urbaine	NS 27ad+imm culture	NS 400ad+imm culture		
Moineau domestique <i>Passer domesticus</i>			S	NC SX NE	LC ↓	3 D	Nicheur sédentaire très commun		NS 26ad friche urbaine Etamat	NS 10ad habitation Etamat	NS 27ad Etamat haie	S 25ad habitation	
Pinson des arbres <i>Fringilla coelebs</i>	PN		S	NC SX NE	LC ↓	NS ^E S	Nicheur sédentaire, migrateur et hivernant très commun	NS 1m chanteur bois	NS 1m chanteur bois habitation	NS 8m chanteur bois Etamat culture friche			
Verdier d'Europe <i>Carduelis chloris</i>	PN		S	NC SX NE	LC ↓	NS ^E S	Nicheur sédentaire, migrateur et hivernant commun	NS 1 couple Etamat + 1m chant bois	NS 3m chant friche bois habitation	NS 3m chant haie culture verger + 2ind haie			
Chardonneret élégant <i>Carduelis carduelis</i>	PN		S	NC SX NE	LC ↑	NS S	Nicheur sédentaire, migrateur et hivernant commun	NS 1 couple haie		NS 1m chant verger			
Linotte mélodieuse <i>Carduelis cannabina</i>	PN		S	NC SX NE	VU ↓	2 D	Nicheur sédentaire, migrateur et hivernant commun	NS 5 couples 1m chanteur 4ad Bois haie prairie culture	NS 1m chanteur 2ad friche urbaine, culture	NS 2 couples 25ad Etamat haie culture friche urbaine	NS 2 couples 19ad Etamat culture	S 28ad bois culture friche urbaine	
Bruant jaune <i>Emberiza citrinella</i>	PN		S	5 AS NE	NT ↓	NS ^E S *	Nicheur sédentaire, migrateur et hivernant commun	NS 1m chanteur Etamat	NS 1m chanteur Etamat	NS 1f Etamat			
Bruant zizi <i>Emberiza cirius</i>	PN		S	NC SX NE	LC ↑	NS S	Nicheur sédentaire assez commun	NS 1m chateur habitation	NS 3m chanteurs haie	NS 4m chanteurs Etamat haie	NS 2 couples 3m chanteurs 1f Etamat haie	S 1m chanteur bois	
Bruant proyer <i>Miliaria calandra</i>	PN		S	NC SX NE	NT ↓	2 D*	Nicheur sédentaire, migrateur et hivernant assez commun	NS 14m chanteurs Etamat culture haie prairie	NS 4m chanteurs 1ad culture haie	NS 1m chanteur 1ad culture Etamat	NS		

Légende des tableaux :

Statuts biologiques des espèces observées sur le périmètre d'étude :

Nicheur/Reproducteur (N/R), Sédentaire stricte (S), Sédentaire transhumant (ST), Migrateur (M), Hivernant (H), Estivant (E), Nicheur occasionnel (NO), Non Nicheur (NN), Non Hivernant (NH)

Age/sexe/effetif : individu/indéterminé (ind), couple (cp), adulte (ad), mâle (m), femelle (f), jeune/juvenile (j)

Statuts de protection :

- **France** : espèce protégée au niveau national (PN), espèce de gibier chassable (Ch), animal classé nuisible (Nu)
- **Europe** : oiseaux sauvages d'intérêt communautaire de la Directive "Oiseaux" inscrits à l'annexe I (nécessitant des mesures spéciales de conservation de leur habitat et en particulier la désignation de Zones de Protection Spéciale), II (pouvant être chassés) et III (pouvant être commercialisés)

Statuts de conservation :

- **Europe** : Oiseaux menacés en Europe (EU) (BirdLife International, 2004) : *Species of European Conservation Concern*
 - **SPEC 1** : espèce menacée (monde) (1),
 - **SPEC 2** : statut défavorable (majorité population en Europe) (2),
 - **SPEC 3** : statut défavorable (majorité population hors Europe) (3),
 - **Non-SPECE** : statut de conservation en Europe favorable (population mondiale ou aire de distribution concentrée en Europe) (NSE),
 - **Non-SPEC** : statut de conservation en Europe favorable (population mondiale ou aire de distribution non concentrée en Europe) (NS).
- **France** : Oiseaux menacés et à surveiller en France (FR) (Rocamora G. & Yeatman-Berthelot D., 1999) : *Espèces dont la Conservation Mérite une Attention Particulière*
 - **CMAP 1** menacée de disparition (monde) (1),
 - **CMAP 2** très menacée (en danger et vulnérable en France et Europe) (2),
 - **CMAP 3** menacée (rare en France et Europe) (3),
 - **CMAP 4** non menacée (en déclin France et Europe) (4),
 - **CMAP 5** non menacée en France (mais en déclin en Europe) (5),
 - **Non-CMAP** statut non défavorable (en France et Europe) (NC).

- **Poitou-Charentes** : Oiseaux menacés en région Poitou-Charentes (PC) – Livre rouge des oiseaux nicheurs du Poitou-Charentes (Rigaud & Granger 1999)

Listes Rouges des Oiseaux menacés – niveaux de vulnérabilité (européen, national et régional pour les statuts reproducteurs) :

- **Europe** (BirdLife International, 2004) :
 - **CR** (en danger critique), **EN** (en danger), **VU** (vulnérable), **R** (Rare), **D** (en déclin), **H** (effectifs "réduits" = espèce qui n'a pas recouvré ses effectifs après une période de déclin modéré ou important survenu sur la période 1970/1990), **S** (statut non défavorable), **DD** (données insuffisantes), **NE** (non évalué), * statut provisoire
- **France** (UICN Comité Français, Muséum national d'histoire naturelle Service du patrimoine naturel 2008) :
 - **Liste Rouge** : espèce éteinte en métropole (**RE**), en danger critique d'extinction (**CR**), en danger (**EN**), vulnérable (**VU**), quasi menacée proche du seuil des espèces menacées ou qui pourrait être menacée si des mesures de conservation spécifiques n'étaient pas prises (**NT**),
 - **Non menacés** : espèce pour laquelle le risque de disparition en France est faible (préoccupation mineure **LC**), espèce pour laquelle l'évaluation n'a pas pu être réalisée faute de données suffisantes (données insuffisantes **DD**), espèce non soumise à évaluation car (a) introduite dans la période récente ou (b) nicheuse occasionnelle ou marginale en métropole (non applicable **NA^a** ou **NA^b**) et espèces migratrices non concernées (non nicheur en France **NN**).
- **France** (Rocamora G. & Yeatman-Berthelot D. 1999) :
 - **Liste Rouge** : Disparu (**DI**), En danger (**E**), Vulnérable (**V**), Rare (**R**),
 - **Liste Orange** : en Déclin (**D**), Localisée (**L**), A Préciser (**AP**)
 - **Statut non défavorable** : espèces A Surveiller (**AS**), Stable ou en progression (**SS**), Information insuffisante (**SX**), à statut Non Evalué (**NE**) ou inconnu (?) et espèces Non Nicheuses en France (**NN**).
 - **italique** : statut pour les espèces hivernantes
- **Poitou-Charentes** (Rigaud & Granger 1999) :
 - Disparu (**DI**), En danger (**E**), Vulnérable (**V**), Rare (**R**), en Déclin (**D**), espèces A Surveiller (**AS**), statut indéterminé (**i**), statut favorable (**S**), non nicheur (**NN**).

Oiseaux – tendance des effectifs nationaux sur la période 1990/2000 (d'après BirdLife International, 2004)

- Effectifs en augmentation sur la période 1990/2000 (↑),
- Effectifs en diminution sur la période 1990/2000 (↓),
- Effectifs stables sur la période 1990/2000 (↔),
- Tendances non évaluées ou inconnues (?).

Oiseaux – Intérêt patrimonial :

- Espèces menacées d'intérêt communautaire en Europe (Directive "oiseaux", annexe I).
- Espèces menacées et à surveiller en France (UICN & MNHN 2008, Rocamora & Yeatman-Berthelot 1999) et/ou en Poitou-Charentes (Rigaud & Granger 1999).
- Espèces non menacées en France mais d'intérêt régional/départemental en Poitou-Charentes (Rigaud & Granger 1999).
- Autres espèces non menacées et communes en Poitou-Charentes & Vendée (Dubrac, Nicolle & Michel 2006).

Références des ouvrages consultés :

- Birdlife International (2004). *Birds in Europe : population estimates, trends and conservation status*. Cambridge, UK ; Birdlife International. (Birdlife Conservation Series No. 12).
- DUBRAC B., NICOLLE S. & MICHEL H. (2006). *Guide des Oiseaux de Poitou-Charentes et Vendée (sédentaires, nicheurs, migrants, hivernants)*. Collection "Les Oiseaux des Régions de France". Editions Hypolais, Scorbé-clairvaux, France. 227p.
- RIGAUD T. & GRANGER M. (coord.) (1999). *Livre Rouge des Oiseaux nicheurs du Poitou-Charentes*. LPO Vienne & Poitou-charentes Nature, Poitiers, France. 236p.
- ROCAMORA G. & YEATMAN-BERTHELOT D. (1999). *Oiseaux menacés et à surveiller en France. Listes rouges et recherches de priorités. Populations. Tendances. Menaces*. Conservation. Société d'Etudes Ornithologiques de France / Ligue pour la Protection des Oiseaux. Paris. 560p.
- UICN (Comité Français) & MNHN Paris (Service du patrimoine naturel) (2008). *La Liste rouge des espèces d'oiseaux nicheurs menacés de France métropolitaine*. 14p.

ANNEXE N°3 : Références bibliographiques (CERA Environnement)

- **ACEMAV coll., DUGUET R. & MELKI F. ed., 2003.** – Les Amphibiens de France, Belgique et Luxembourg. Collection Parthenope, éditions Biotope, Mèze (France). 480 p.
- **ANONYME, 2000** – Protection de la nature Faune et Flore. Législation et réglementation. Les éditions des Journaux officiels. 691p.
- **BIRDLIFE INTERNATIONAL, 2004.** – Birds in Europe : population estimates, trends and conservation status. Cambridge, UK : BirdLife International (BirdLife Conservation Series No.12).
- **BISSARDON M., GUIBAL L., RAMEAU J.-C., 1997.** – Corine Biotopes – Version originale – Types d'habitats français. ENGREF Nancy.
- **COTREL N., GAILLEDRAIT M., JOURDE P., PRECIGOUT L., PRUD'HOMME E., 2007.** – Liste Rouge des Libellules menacées du Poitou-Charentes. Statut de conservation des Odonates et priorités d'actions. Juin 2007. Poitou-Charentes Nature, Fontaine-le-Comte. 48 p.
- **COX N.A. & TEMPLE H.J., 2009.** – European Red List of Reptiles. Luxembourg : Office for Official Publications of the European Communities.
- **DANTON P. & BAFFRAY M., 1995** – Liste des espèces végétales figurant au Livre Rouge de la Flore Menacée de France. MNHN, Nathan, Paris, 296p.
- **DELIRY C. & FATON J.-M., 2010.** – Histoires Naturelles des Ascalaphes de France. *Histoires Naturelles* n°10 : 1-33.
- **DOMMANGET J.-L., 1987.** – Etudes faunistiques et bibliographiques des odonates de France. Col. Inventaires de faune et de flore, fascicule 36. Réimpression 1995. Secrétariat de la faune et de la flore, Muséum National d'Histoire Naturelle. 277p.
- **DOMMANGET J.-L., PRIOUL B., GAJDOS A., BOUDOT J.-P., 2008.** – Document préparatoire à une liste Rouge des odonates de France métropolitaine complétée par la liste des espèces à suivi prioritaire. Société française d'odonatologie (sfonat). Rapport non publié. 47 p.
- **DUPONT P., 2001.** – Programme national de restauration pour la conservation des Lépidoptères diurnes (Hesperiidae, Papilionidae, Pieridae, Lycaenidae et Nymphalidae) – première phase 2001-2004. OPIE.
- **FIERS V., GAUVRIT E., GAVAZZI P., HAFNER H. MAURIN H. et coll., 1997.** – Statut de la faune de France métropolitaine. Statuts de protection, degrés de menace, statuts biologiques. Col. Patrimoines naturels, volume 24. Paris, Service du Patrimoine Naturel / IEBG / MNHN, Réserves Naturelles de France, Ministère de l'Environnement. 225p.
- **FOURNIER P., 2000.** – Les quatre flores de France. DUNOD. 1104p.
- **JOURDE P., TERRISSE J. (coord.) 2001.** – Espèces animales et végétales déterminantes en Poitou-Charentes. Coll. Cahiers techniques du Poitou-Charentes, Poitou-Charentes Nature, Poitiers. 154 p.
- **IUCN, 2010 – 2010.** – IUCN Red List of Threatened Species. <www.iucnredlist.org>
- **KALMAN V.J., BOUDOT J.-P., BERNARD R., CONZE K.-J., DE KNIJF G., DYATLOVA E., FERREIRA S., JOVIC M., OTT J., RISERVATO E. & SAHLEN G., 2010.** – European Red List of Dragonflies. Luxembourg : Publications Office of the European Union.
- **LAHONDERE C., 1998.** – Liste rouge de la flore menacée en Poitou-Charentes : cotation de la rareté des espèces par département. Bulletin de la SBCO, Nouvelle série, Tome 29 p 674-686.
- **LEGER F. & RUETTE S., 2010.** – La répartition de la genette en France. *Faune sauvage*, 287 : 16-22.
- **LE LOUARN H. & QUERE J.-P., 2003.** – Les Rongeurs de France. Faunistique et biologie. 2^e édition revue et augmentée. INRA Editions. 256 p.
- **LPO / CRPF / CHARENTE NATURE, 2004.** – Document d'Objectifs Natura 2000 Vallée de l'Antenne Site n° PC71 (FR5400473) – Volume II : Annexes biologiques
- **MAURIN H. & KEITH P. (Coord), 1994.** – Le livre rouge – Inventaire de la faune menacée en France. Nathan, MNHN et Fonds mondial pour la nature (WWF-France). 176p.
- **NIETO A. & ALEXANDER K.N.A., 2010.** – European Red List of Saproxyllic Beetles. Luxembourg : Publications Office of the European Union.
- **POITOU-CHARENTES NATURE (eds), 2002.** – Amphibiens et Reptiles du Poitou-Charentes – Atlas préliminaire. Cahiers techniques du Poitou-Charentes. Poitou-Charentes nature, Poitiers. 112 p.
- **POITOU-CHARENTES NATURE (ed), 2009.** – Libellules du Poitou-Charentes. Poitou-Charentes Nature, Fontaine-le-Comte. 256 p.
- **POITOU-CHARENTES NATURE, 2009.** – Atlas des Lépidoptères Rhopalocères (Papillons de jour) du Poitou-Charentes – état des connaissances au 31/12/2008.
- **POITOU-CHARENTES NATURE ; TERRISSE J. (coor. Ed) 2006.** – Catalogue des habitats naturels du Poitou-Charentes, Poitou-Charentes Nature, Poitiers. 68 p.
- **PREVOST O., 2004.** – Le guide des chauves-souris en Poitou-Charentes. Geste éditions. 197 p.
- **RAMEAU J.C., MANSION D., DUME G., 1994.** – Flore forestière française, Guide écologique illustré, Livre 1 Plaines et collines. Institut pour le développement forestier. 1785p.
- **ROCAMORA G. et YEATMAN-BERTHELOT D., 1999.** – Oiseaux menacés et à surveiller en France - Listes rouges et recherche de priorités. Populations. Tendances. Menaces. Conservation. Société d'Etudes Ornithologiques de France / LPO. Paris. 560p.
- **ROMAO C., 1999.** – Manuel d'interprétation des habitats de l'Union Européenne – code Eur 15/2 – 2^{nde} édition. Commission Européenne. DG Environnement.
- **SARDET E. & DEFAUT B. (coord.), 2004.** – Les Orthoptères menacés en France. Liste rouge nationale et listes rouges par domaines biogéographiques. *Matériaux Orthoptériques et Entomocénétiques*, 9 : 123-137.
- **TEMPLE H.J. et COX N.A., 2009.** – European Red List of Amphibians. Luxembourg : Office for Official Publications of the European Communities.

ANNEXE N°4 : Courrier du Service Régional d'Archéologie



PRÉFET DE LA RÉGION POITOU-CHARENTES

Direction régionale
des affaires culturelles
Service régional de l'archéologie

Poitiers, le 30 NOV. 2015

Affaire suivie par :
Jérôme PRIMAULT
Tél. 05 49 36 30 64
Fax 05 49 36 30 65
jerome.primault@culture.gouv.fr

Reçu le - 3 DEC. 2015

Référence :

JP/MS/A15/A245

Madame,

En réponse à votre mail en date du 26 novembre 2015, je vous informe qu'aucun site archéologique n'est recensé à ce jour dans la base de données Patriarche concernant la zone d'étude que vous nous avez indiquée pour le projet photovoltaïque TIPER Solaire 2 sur la commune de **Saint-Léger de Montbrun (Deux-Sèvres)**.

J'attire toutefois votre attention sur le fait que la carte archéologique ne reflète que l'état actuel des connaissances. La zone considérée n'ayant pas encore fait l'objet d'études approfondies, son potentiel archéologique ne peut être précisément déterminé.

Je vous rappelle que, conformément aux dispositions du Code du Patrimoine, notamment son livre V, mon service pourra être amené à prescrire, lors de l'instruction du dossier, une opération de diagnostic archéologique visant à détecter tout élément du patrimoine archéologique qui se trouverait dans l'emprise des travaux projetés.

Je vous prie d'agréer, Madame, l'expression de ma considération distinguée.

Le Directeur Régional
des Affaires Culturelles
Service Régional de l'Archéologie
Thierry BORN

Madame Perrine MORUCHON
ERA Conseil
39 rue Furtado
33800 BORDEAUX

P.J. : 1 carte + 1 liste des sites

Hôtel de Rochefort - 102, Grand'Rue - B.P. 553 - 86020 POITIERS CEDEX - Téléphone : 05 49 36 30 30 - Télécopie : 05 49 88 32 02
drac.poitou-charentes@culture.gouv.fr - www.culturecommunication.gouv.fr/Regions/Drac-Poitou-Charentes



Base Patriarche

Commune (s) : LOUZY;MISSE;SAINT-LEGER-DE-MONTBRUN;TAIZE;
THOUARS

Département(s) : DEUX-SEVRES

Nombre d'entités : 156

27/11/2015

Numéro de l'entité	Description
79 157 0001	4928 / 79 157 0001 / LOUZY // Le Bouchet / château fort / Moyen-âge classique
79 157 0002	4376 / 79 157 0002 / LOUZY // Vitrais / sépulture, atelier de verrier / Gallo-romain
79 157 0003	4377 / 79 157 0003 / LOUZY / La Casse / La Casse / Gallo-romain ? / bâtiment
79 157 0004	4378 / 79 157 0004 / LOUZY // Vitrais / Age du bronze - Age du fer / enclos
79 157 0005	4061 / 79 157 0005 / LOUZY / Le Château / Bourg / Gallo-romain / fosse
79 157 0006	4930 / 79 157 0006 / LOUZY / La Fontaine Chaude-ouest / Magé / Epoque indéterminée / enclos
79 157 0007	4240 / 79 157 0007 / LOUZY / Champs Marteau / La Losse / enceinte / Epoque indéterminée
79 157 0008	4929 / 79 157 0008 / LOUZY / Eglise Saint-Pierre / Bourg / église / Moyen-âge classique
79 157 0009	19231 / 79 157 0009 / LOUZY / Le Château / Bourg / village / Haut moyen-âge
79 157 0010	19230 / 79 157 0010 / LOUZY / Le Château / Bourg / château fort / Moyen-âge
79 157 0011	19232 / 79 157 0011 / LOUZY / Le Château / Bourg / Moyen-âge classique / construction

79 157 0012	27276 / 79 157 0012 / LOUZY / La Casse / La Casse / occupation / Moyen-âge
79 157 0013	27565 / 79 157 0013 / LOUZY / RD 938, Déviation de Brion près Thouet, Phase 2 / RD 938, Déviation de Brion près Thouet / occupation / Haut moyen-âge
79 157 0014	27620 / 79 157 0014 / LOUZY / RD 938 - Phase 3 - La Socellière / La Socellière / occupation / Moyen-âge classique
79 157 0501	16179 / 79 157 0501 / LOUZY // Le Bouchet, Croix Guémard / atelier de taille / Paléolithique moyen
79 178 0001	10096 / 79 178 0001 / MISSE // Le Chiron Poulet / Age du bronze - Age du fer / enclos
79 178 0002	1056 / 79 178 0002 / MISSE // La Maison Neuve / Age du bronze - Age du fer / enclos
79 178 0003	4482 / 79 178 0003 / MISSE // Le Champ Thiors / espace fortifié / Epoque indéterminée ?
79 178 0004	4483 / 79 178 0004 / MISSE // Doret / cimetière / Haut moyen-âge
79 178 0005	4924 / 79 178 0005 / MISSE // Le Moulin de Missé / moulin à vent / Moyen-âge
79 178 0006	4926 / 79 178 0006 / MISSE // Marsay / demeure / Bas moyen-âge
79 178 0007	4925 / 79 178 0007 / MISSE // Abbaye Saint-Pierre / monastère / Moyen-âge classique
79 178 0008	11813 / 79 178 0008 / MISSE // Le Champ de Thiors / Age du bronze - Age du fer ? / enclos
79 178 0009	15633 / 79 178 0009 / MISSE // Les Sablons / Age du bronze - Age du fer ? / enclos, enclos
79 178 0010	14147 / 79 178 0010 / MISSE // Le Chatellier / espace fortifié / occupation / Age du bronze
79 178 0501	4065 / 79 178 0501 / MISSE // Le Chiron Poulet / éperon barré / Néolithique

79 178 0502	10097 / 79 178 0502 / MISSE // Chambre / éperon barré / Néolithique ?
79 178 0503	13212 / 79 178 0503 / MISSE // La Prairie du Chatellier / campement / Néolithique
79 178 0505	16318 / 79 178 0505 / MISSE // Les Giraudières / atelier de taille / Epoque indéterminée
79 178 0506	16317 / 79 178 0506 / MISSE // Les Bournaïs / atelier de taille / Paléolithique supérieur
79 265 0002	4722 / 79 265 0002 / SAINT-LEGER-DE-MONTBRUN // VRERE / Gallo-romain / bâtiment
79 265 0003	1305 / 79 265 0003 / SAINT-LEGER-DE-MONTBRUN // LA VAUX FOURCHE / Gallo-romain / bâtiment
79 265 0004	1306 / 79 265 0004 / SAINT-LEGER-DE-MONTBRUN // MAFOY / Gallo-romain / bâtiment
79 265 0005	7722 / 79 265 0005 / SAINT-LEGER-DE-MONTBRUN // Bourg / temple / Gallo-romain
79 265 0006	7723 / 79 265 0006 / SAINT-LEGER-DE-MONTBRUN // Rigny / habitat / Epoque moderne
79 265 0007	7724 / 79 265 0007 / SAINT-LEGER-DE-MONTBRUN // Beauvais / château fort / Epoque moderne
79 265 0008	11942 / 79 265 0008 / SAINT-LEGER-DE-MONTBRUN // La Coutiaude / Age du bronze - Age du fer / enclos
79 265 0009	11941 / 79 265 0009 / SAINT-LEGER-DE-MONTBRUN // La Cage aux Loups / Age du bronze - Age du fer ? / fosse
79 265 0010	19643 / 79 265 0010 / SAINT-LEGER-DE-MONTBRUN // Bourg / Haut moyen-âge / oratoire
79 265 0011	19644 / 79 265 0011 / SAINT-LEGER-DE-MONTBRUN // Bourg / église / Moyen-âge classique
79 265 0012	27428 / 79 265 0012 / SAINT-LEGER-DE-MONTBRUN / Site 284 / Les Terres Noires / Epoque indéterminée / ferrier

79 265 0501	864 / 79 265 0501 / SAINT-LEGER-DE-MONTBRUN / Dolmen de Puyraveau / La Pierre Levée / tumulus / Néolithique
79 265 0502	865 / 79 265 0502 / SAINT-LEGER-DE-MONTBRUN / Dolmen de Puyraveau II / La Pierre Levée, Le Gras du Chien / dolmen / Néolithique
79 265 0503	8190 / 79 265 0503 / SAINT-LEGER-DE-MONTBRUN / Champ Paillard // occupation / Paléolithique moyen
79 265 0504	18622 / 79 265 0504 / SAINT-LEGER-DE-MONTBRUN / Dolmen de Puyraveau / La Pierre Levée / dolmen / Néolithique récent
79 265 0505	18623 / 79 265 0505 / SAINT-LEGER-DE-MONTBRUN / Dolmen de Puyraveau II / La Pierre Levée, Le Gras du Chien / sépulture / Néolithique final
79 321 0001	4823 / 79 321 0001 / TAIZE // La Tonelle, La Croix Brillault, Le Champ des Saules / villa / Gallo-romain
79 321 0002	4824 / 79 321 0002 / TAIZE // La Tonnelle, La Croix Brillault / cimetière / Haut moyen-âge ?
79 321 0003	1264 / 79 321 0003 / TAIZE // Les Bournais / Epoque indéterminée / enclos
79 321 0004	11821 / 79 321 0004 / TAIZE // Le Vigneaux / habitat / Gallo-romain
79 321 0005	1308 / 79 321 0005 / TAIZE // Montpalais / cimetière / Haut moyen-âge
79 321 0007	1309 / 79 321 0007 / TAIZE // Auboué / villa / Gallo-romain
79 321 0008	11822 / 79 321 0008 / TAIZE // Griffet / Epoque indéterminée / fosse
79 321 0009	11823 / 79 321 0009 / TAIZE // La Carte / Age du bronze - Age du fer / enclos
79 321 0010	1057 / 79 321 0010 / TAIZE // Griffet / Gallo-romain ? / fosse
79 321 0011	4076 / 79 321 0011 / TAIZE // Les Moines / Epoque indéterminée / enclos

79 321 0012	11824 / 79 321 0012 / TAIZE // Liguaine / enceinte / Epoque indéterminée
79 321 0013	11825 / 79 321 0013 / TAIZE // Champ de la Miche / Epoque indéterminée / enclos
79 321 0014	6072 / 79 321 0014 / TAIZE // La Croix des Forges / production métallurgique / Epoque indéterminée ?
79 321 0015	6416 / 79 321 0015 / TAIZE // Echarbot / Epoque indéterminée / fosse
79 321 0016	6417 / 79 321 0016 / TAIZE // Griffet / Gallo-romain ? / fosse
79 321 0017	11826 / 79 321 0017 / TAIZE // La haute Chaume / enceinte / Epoque indéterminée
79 321 0018	13227 / 79 321 0018 / TAIZE // Auboué / Gallo-romain / bâtiment
79 321 0019	13226 / 79 321 0019 / TAIZE // Auboué / aqueduc / Gallo-romain
79 321 0020	15054 / 79 321 0020 / TAIZE // La Tonnelle / Gallo-romain / bâtiment
79 321 0501	1316 / 79 321 0501 / TAIZE // Les Bourguignons / occupation / Paléolithique ancien
79 321 0503	4982 / 79 321 0503 / TAIZE / Dolmen E143 de La Taillée / La Taillée ou La Pierre Levée / dolmen / Néolithique
79 321 0504	866 / 79 321 0504 / TAIZE / Dolmen E134 de La Taillée ou de Monpalais ou de Maranzais / La Taillée ou La Pierre Levée / dolmen / Néolithique
79 321 0505	867 / 79 321 0505 / TAIZE / Tumulus E144 de La Taillée / La Taillée ou La Pierre Levée / tumulus / Néolithique ?
79 321 0506	868 / 79 321 0506 / TAIZE / Dolmen E136 de La Taillée ou de Monpalais / La Taillée ou La Pierre Levée de Monpalais / dolmen / Néolithique
79 321 0507	869 / 79 321 0507 / TAIZE / Dolmen E145 de La Taillée / La Taillée ou Pierre Levée de Monpalais / dolmen / Néolithique

79 321 0508	870 / 79 321 0508 / TAIZE / Dolmen E170 de La Taillée de Monpalais ou de Murzeau / Sur Laireau-Monpalais / tumulus / Néolithique
79 321 0509	871 / 79 321 0509 / TAIZE / Dolmen de Fonsay / Fonsay / dolmen / Néolithique
79 321 0510	872 / 79 321 0510 / TAIZE / Dolmen des Caves de Dillon / Sous La Pierre Levée / dolmen / Néolithique
79 321 0511	873 / 79 321 0511 / TAIZE / Dolmen de Tartahuiche, La Pissotte ou de la vallée de Peu / Sous le Peu / dolmen / Néolithique
79 321 0512	874 / 79 321 0512 / TAIZE / Dolmen d'Echarbot ou de Moque Chain / Sur Echarbot / dolmen, tumulus / Néolithique
79 321 0513	875 / 79 321 0513 / TAIZE / La Butte de Moncoué / La Butte de Moncoué / occupation / Paléolithique ancien ?
79 321 0514	11955 / 79 321 0514 / TAIZE // Le Moulin a Vent / enceinte / Néolithique
79 321 0515	15053 / 79 321 0515 / TAIZE // Ligaine / enceinte / Néolithique ?
79 321 0516	18712 / 79 321 0516 / TAIZE // Les Bourguignons / éperon barré / Néolithique
79 321 0517	18624 / 79 321 0517 / TAIZE / Dolmen E136 de La Taillée ou de Monpalais / La Taillée ou La Pierre Levée de Monpalais / tumulus / Néolithique final
79 321 0518	18625 / 79 321 0518 / TAIZE / Dolmen E145 de La Taillée / La Taillée ou Pierre Levée de Monpalais / tumulus / Néolithique
79 321 0519	18626 / 79 321 0519 / TAIZE / Dolmen E145 de La Taillée / La Taillée ou Pierre Levée de Monpalais / sépulture / Néolithique final
79 321 0520	18627 / 79 321 0520 / TAIZE / Dolmen E170 de La Taillée de Monpalais ou de Murzeau / Sur Laireau-Monpalais / dolmen / Néolithique
79 321 0521	18628 / 79 321 0521 / TAIZE / Dolmen E170 de La Taillée de Monpalais ou de Murzeau / Sur Laireau-Monpalais / tumulus / Néolithique final
79 321 0522	18629 / 79 321 0522 / TAIZE / La Butte de Moncoué / La Butte de Moncoué / occupation / Paléolithique moyen

79 321 0523	18630 / 79 321 0523 / TAIZE / La Butte de Moncoué / La Butte de Moncoué / enceinte / Néolithique - Moyen-âge
79 321 0524	18631 / 79 321 0524 / TAIZE / La Butte de Moncoué / La Butte de Moncoué / menhir / Néolithique
79 321 0525	18632 / 79 321 0525 / TAIZE / La Butte de Moncoué / La Butte de Moncoué / occupation / Néolithique final
79 321 0526	25652 / 79 321 0526 / TAIZE / Ligaine / La Gravée / production alimentaire végétale ? / Néolithique récent - Age du bronze ancien ?
79 329 0001	11938 / 79 329 0001 / THOUARS // Fleury, Bel Air / Age du bronze - Age du fer / enclos
79 329 0002	13250 / 79 329 0002 / THOUARS / Pont St Jean / Bourg / pont / Moyen-âge classique
79 329 0003	13251 / 79 329 0003 / THOUARS / Rempart / Bourg / espace fortifié / Moyen-âge classique
79 329 0004	4932 / 79 329 0004 / THOUARS / Château / Bourg / habitat / Néolithique
79 329 0005	11417 / 79 329 0005 / THOUARS / Eglise St.Laon / Bourg / chapelle / Haut moyen-âge
79 329 0006	4931 / 79 329 0006 / THOUARS / Couvent des Jacobins / Bourg / Moyen-âge classique / silo
79 329 0007	13252 / 79 329 0007 / THOUARS / Porte au Prévost / Bourg / enceinte / Moyen-âge classique
79 329 0008	13253 / 79 329 0008 / THOUARS / Tour du Prince de Galles / Bourg / Moyen-âge classique - Bas moyen-âge / porte, tour
79 329 0009	13254 / 79 329 0009 / THOUARS / Eglise St-Pierre-du-Chatelet / Bourg / église / Moyen-âge classique
79 329 0010	13255 / 79 329 0010 / THOUARS / Maison Ballet Bastard / Bourg / puits à eau / Age du bronze - Age du fer ?
79 329 0011	13256 / 79 329 0011 / THOUARS / Pont St André / Bourg / pont / Moyen-âge classique

79 329 0012	13257 / 79 329 0012 / THOUARS / Eglise St Médard / Bourg - Place Saint-Médard / cimetière / église / Gallo-romain - Moyen-âge
79 329 0013	13258 / 79 329 0013 / THOUARS / Eglise de la Madeleine / La Madeleine / hôpital / église / Moyen-âge classique
79 329 0014	13259 / 79 329 0014 / THOUARS / Couvent des Cordeliers / Bourg / puits à eau / Gallo-romain ?
79 329 0015	13260 / 79 329 0015 / THOUARS / Notre-Dame-du-Château / Bourg / église / Moyen-âge
79 329 0016	13261 / 79 329 0016 / THOUARS / Hôtel du Président Tyndo / Bourg / demeure / Bas moyen-âge
79 329 0017	13262 / 79 329 0017 / THOUARS / Hôtel des Trois Rois / Bourg / habitat / Bas moyen-âge
79 329 0018	13263 / 79 329 0018 / THOUARS // Fleury / manoir / Bas moyen-âge
79 329 0019	13264 / 79 329 0019 / THOUARS / Grand Jeu de Paume / Bourg / spectacle-jeux / Epoque moderne
79 329 0020	13265 / 79 329 0020 / THOUARS / Voie Poitiers Angers / Rue St Médard Rue du Château / voie / Gallo-romain
79 329 0021	13266 / 79 329 0021 / THOUARS // Rue de la Madeleine / espace fortifié / Moyen-âge
79 329 0022	13267 / 79 329 0022 / THOUARS / Pont St-Jacques / Bourg / pont / Moyen-âge classique
79 329 0023	13268 / 79 329 0023 / THOUARS // Rue de l'Hôtel de Ville / cimetière / Epoque indéterminée
79 329 0024	13269 / 79 329 0024 / THOUARS / Aumerie St Michel / Place de l'Aumerie St Michel / hôpital / prieuré / Moyen-âge classique
79 329 0025	13341 / 79 329 0025 / THOUARS // Place Berton / tumulus / Néolithique
79 329 0026	13342 / 79 329 0026 / THOUARS // Rue Duguesclin / Epoque indéterminée / souterrain

79 329 0027	13343 / 79 329 0027 / THOUARS // Rue Duguesclin / Epoque indéterminée / souterrain
79 329 0028	13344 / 79 329 0028 / THOUARS // 56, rue st Médard / Epoque indéterminée / souterrain
79 329 0029	13345 / 79 329 0029 / THOUARS // 35 et 37 rue Marguerite d'Ecosse / Epoque indéterminée / souterrain
79 329 0030	13346 / 79 329 0030 / THOUARS // 15, rue Guichet Bégau / Epoque indéterminée / souterrain
79 329 0031	13347 / 79 329 0031 / THOUARS // 18, rue Gabrielle de Bourbon / Epoque indéterminée / souterrain
79 329 0032	13348 / 79 329 0032 / THOUARS // 30, rue Gabrielle de Bourbon / Epoque indéterminée / souterrain
79 329 0033	13349 / 79 329 0033 / THOUARS // 7, rue Guichet Bégau / Epoque indéterminée / souterrain
79 329 0034	13350 / 79 329 0034 / THOUARS // 2, rue Gabrielle de Bourbon / Epoque indéterminée / souterrain
79 329 0035	13351 / 79 329 0035 / THOUARS // 10, 12 et 14, rue Imbert / Epoque indéterminée / souterrain
79 329 0036	13352 / 79 329 0036 / THOUARS // 15, rue Imbert / Epoque indéterminée / souterrain
79 329 0037	13353 / 79 329 0037 / THOUARS // 30, rue Louis Richou / Epoque indéterminée / souterrain
79 329 0038	13354 / 79 329 0038 / THOUARS // 26, rue Louis Richou / Epoque indéterminée / souterrain
79 329 0039	13355 / 79 329 0039 / THOUARS // 17? RUE Porte maillot / Epoque indéterminée / souterrain
79 329 0040	13440 / 79 329 0040 / THOUARS / Couvent des Jacobins / 39 rue Porte aux Prévost / église / Moyen-âge classique
79 329 0041	15184 / 79 329 0041 / THOUARS // llot du 4 aout // Epoque indéterminée / souterrain

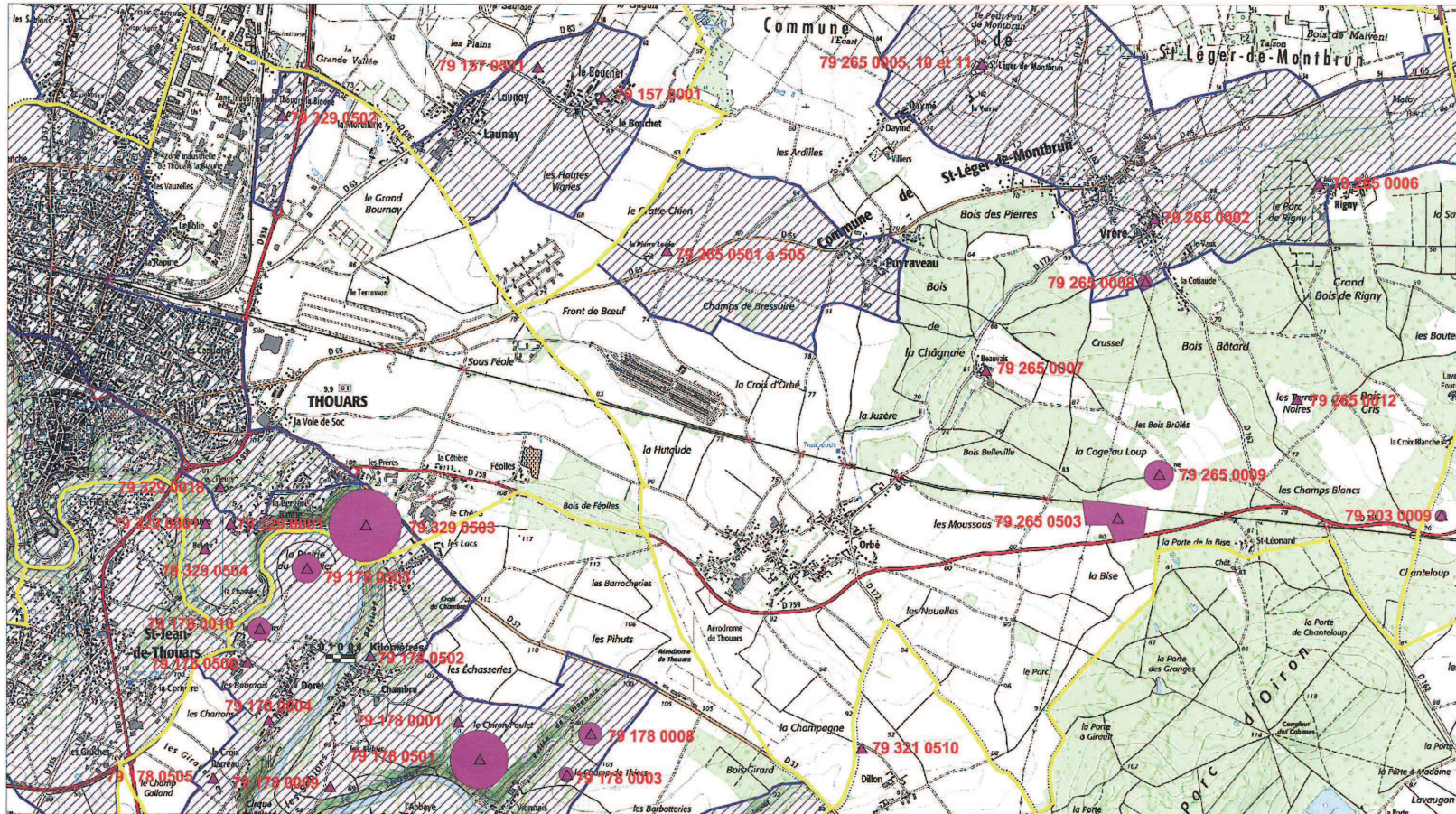
79 329 0042	19331 / 79 329 0042 / THOUARS / Château / Bourg / voie / Gallo-romain
79 329 0043	19332 / 79 329 0043 / THOUARS / Château / Bourg / Gallo-romain / bâtiment
79 329 0044	19333 / 79 329 0044 / THOUARS / Château / Bourg / puits à eau / Moyen-âge classique
79 329 0045	19334 / 79 329 0045 / THOUARS / Château / Bourg / motte castrale / Moyen-âge classique ?
79 329 0046	20399 / 79 329 0046 / THOUARS / Eglise St.Laon / Bourg / monastère / Moyen-âge classique
79 329 0047	20400 / 79 329 0047 / THOUARS / Eglise St.Laon / Bourg / enfeu / Bas moyen-âge
79 329 0048	19330 / 79 329 0048 / THOUARS / Couvent des Jacobins / Bourg / couvent / Bas moyen-âge
79 329 0049	20729 / 79 329 0049 / THOUARS / Couvent des Cordeliers / Bourg / couvent / Bas moyen-âge
79 329 0050	20730 / 79 329 0050 / THOUARS / Couvent des Cordeliers / Bourg / église / Bas moyen-âge
79 329 0051	20731 / 79 329 0051 / THOUARS / Notre-Dame-du-Château / Bourg / chapelle / Bas moyen-âge
79 329 0052	20748 / 79 329 0052 / THOUARS / / Place Berton / Epoque indéterminée / souterrain
79 329 0053	27695 / 79 329 0053 / THOUARS / Surveillance Travaux, nouveau réseau de Gaz / Place Saint-Médard, Rues de Berni, de Saugé, Bernard Palissy, Place des Cordeliers / cimetière / rue / Moyen-âge - Période récente
79 329 0054	28150 / 79 329 0054 / THOUARS / Surveillance Travaux Place Saint-Medard / Place Saint-Medard / cimetière / Epoque moderne
79 329 0055	28562 / 79 329 0055 / THOUARS / / bourg / motte castrale / Moyen-âge
79 329 0056	28563 / 79 329 0056 / THOUARS / Chapelle Saint-Vincent / Bourg / chapelle / Epoque moderne

79 329 0057	28564 / 79 329 0057 / THOUARS / Saint-André / / monastère / Moyen-âge classique
79 329 0058	28567 / 79 329 0058 / THOUARS / Maison de Thiors-couvent des Ursulines / rue des Ursulines - hôpital / établissement de religieux / Epoque moderne
79 329 0059	28568 / 79 329 0059 / THOUARS / / rue du grenier à sel - rue Saugé / Bas moyen-âge - Epoque contemporaine
79 329 0060	28569 / 79 329 0060 / THOUARS / Moulin du Vicomte / rue de l'abreuvoir / moulin à eau / Bas moyen-âge
79 329 0061	28570 / 79 329 0061 / THOUARS / Moulin du Pont de saint-jacques / rue du Bac / moulin à eau ? / Moyen-âge classique
79 329 0062	28571 / 79 329 0062 / THOUARS / Moulin de l'abbesse ou moulin du château / au pied du pont neuf / moulin à eau / Epoque moderne
79 329 0501	880 / 79 329 0501 / THOUARS / Les Coteaux de Fleury / Bel-Air / dolmen / Néolithique
79 329 0502	881 / 79 329 0502 / THOUARS // Motte des Justices / tumulus / Néolithique
79 329 0503	5633 / 79 329 0503 / THOUARS / Sur les coteaux de Fertevault / Fertevault / éperon barré / Néolithique récent ?
79 329 0504	11939 / 79 329 0504 / THOUARS // Bel Air / habitat / Néolithique



Département des Deux-Sèvres Commune de Saint-Léger-de-Montbrun et alentours

Extrait de la carte des entités archéologiques recensées (27/11/15)



Les numéros renvoient à la liste d'entités archéologiques jointe à ce document graphique
En bleu, périmètre des zones de présomption de prescription archéologique code du patrimoine, Art. L.522-5)

Données sources : DRAC/SDRA Poitou-Charentes (BD Patrimoine) - Fonds cartographique © IGN Paris-Carto © 2001, Scan 28 © 2010

ANNEXE N°5 : Courrier de l'ARS Poitou Charentes

renaud.pouget@ars.sante.fr 

25 novembre 2015 17:37

[Masquer les détails](#)

À : p.moruchon@erec-conseil.fr

Cc: Cecile.BODIN@ars.sante.fr, Raquel.CENICEROS@ars.sante.fr, Chantal.PORTMANN@ars.sante.fr

RE: Demande captages et PP / Mise à jour étude d'impact / Projet TIPER Solaire 2

5 pièces jointes, 2,6 Mo

Enregistrer ▼

Coup d'œil

Bonjour,

pour faire suite à votre demande, je vous informe qu'il n'existe pas de captage destiné à la production d'eau potable ni de périmètre de protection associé dans un rayon de 3 kms autour du projet photovoltaïque TIPER Solaire 2.
Pour mémoire, je vous rappelle que l'eau n'est pas le seul élément à prendre en compte dans votre étude d'impact concernant le volet sanitaire.

Cordialement,



Renaud POUGET

Technicien Sanitaire

UT VSEM79 - Vigilance et Sécurité de l'Environnement et des Milieux

Tel fixe : 05.49.06.70.47

Courriel : renaud.pouget@ars.sante.fr

www.ars.poitou-charentes.sante.fr

ARS Poitou-Charentes - Site de Niort

6, rue de l'Abreuvoir - CS 18537 - 79025 NIORT CEDEX- Fax : 05.49.75.20.89

De : ARS-PCH-UTVSEM79

Envoyé : mardi 17

novembre 2015 08:43

À : POUGET, Renaud;

BODIN, Cécile

Objet : TR: Demande

captages et PP / Mise à jour

étude d'impact / Projet

TIPER Solaire 2

De : Perrine Moruchon [<mailto:p.moruchon@erec-conseil.fr>]

Envoyé : lundi 16 novembre 2015 12:11

À : ARS-PCH-UTVSEM79

Objet : Demande captages et PP / Mise à jour étude d'impact / Projet TIPER Solaire 2

Bonjour,

Je travaille actuellement sur la mise à jour de l'étude d'impact du projet photovoltaïque TIPER Solaire 2 (porté par la société Urbasolar), sur la commune de Saint-Léger de Montbrun (dans les Deux-Sèvres).
Parcelle cadastrale : AW 01.

Comme convenu avec votre service ce jour, pourriez-vous me communiquer les éléments suivants :

- la localisation des captages AEP présents dans un périmètre de 3 km autour du site
- les périmètres de protection existants
- la présence de captages prioritaires

Vous trouverez notamment en pièce jointe un plan de localisation du projet.

Je vous en remercie.

Cordialement,

Perrine Moruchon, Chargée d'études

p.moruchon@erec-conseil.fr

erec conseil

39, rue Furtado
33 800 Bordeaux


tél : 05 56 31 46 46

fax : 05 56 31 40 77

www.erec-conseil.fr

ANNEXE N°6 : Prescriptions du SDIS des Deux-Sèvres

**SERVICE DEPARTEMENTAL
d'INCENDIE et de SECOURS des DEUX-SEVRES**



Groupement Ingénierie des Risques "Prévention-Prévision"

Réf. : AF.XP / 451.10
Affaire suivie par :
Cdt Alain FARIAT
☎ 05.49.08.18.20.
✉ a.fariat@sdis79.fr

**Le DIRECTEUR DEPARTEMENTAL
des SERVICES d'INCENDIE et de SECOURS**

à

Monsieur l'Ingénieur
Pôle Territorial de l'Équipement
46 boulevard du Guédeau
B.P. 234
79308 BRESSUIRE Cedex

Liberté
Égalité
Fraternité
Courage
Dévouement

Chauray, le 24 décembre 2010

Pôle territorial de l'équipement
de Bressuire

27 DEC. 2010

COURRIER ARRIVÉ

Objet : Sécurité contre l'incendie - PERMIS DE CONSTRUIRE -

Dossiers PC	: P.C. 79 329 10 M0036 P.C. 79 265 10 M0015 P.C. 79 157 10 M0017 transmis le 21/12/2010
Adresse des travaux	: Route de Puyraveau à THOUARS Champ de l'Ane à LOUZY Les Ardillons à SAINT LEGER DE MONTBRUN
Dossier reçu SDIS le	: 23/12/2010
Requérant	: Foncière Soloarvoltaic SAS
Dossier suivi par	: Jean-Michel VIEIRA XUFRE

Pour faire suite à votre demande, je vous prie de bien vouloir trouver l'avis du SDIS 79 sur la défense extérieure contre l'incendie et l'accessibilité des engins de lutte contre l'incendie :

Descriptif de l'opération :

Projet de construction de trois parcs photovoltaïques comprenant l'ensemble des installations photovoltaïques, postes onduleurs et postes de livraison.
Les panneaux sont fixés sur des structures métalliques fixes.
Les postes onduleurs et de livraison sont implantés dans des bâtiments préfabriqués de 15 m² environ.

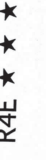
Les références réglementaires :

- ☞ Les circulaires relatives aux besoins en eau :
 - interministérielle n°465 du 10 décembre 1951
 - interministérielle du 20 février 1957
 - ministérielle du 09 août 1967

.../...

Toute correspondance doit être adressée sous forme impersonnelle à
Monsieur le Directeur Départemental des Services d'Incendie et de Secours des Deux-Sèvres
100 rue de la Gare - BP 40 019 - 79185 CHAURAY Cedex
Standard : 05.49.08.18.18. - Fax Administratif : 05.49.08.18.19 - Adresse électronique : ddsis79@sdis79.fr
Avis d'appels publics à la concurrence : www.e-marchespublics.com

R4E



Toute correspondance doit être adressée sous forme impersonnelle à
Monsieur le Directeur Départemental des Services d'Incendie et de Secours des Deux-Sèvres
100 rue de la Gare - BP 40 019 - 79185 CHAURAY Cedex
Standard : 05.49.08.18.18. - Fax Administratif : 05.49.08.18.19 - Adresse électronique : ddsis79@sdis79.fr
Avis d'appels publics à la concurrence : www.e-marchespublics.com

EFQM

2

451.10

- ☞ L'arrêté du 1er février 1978 portant règlement d'instruction et de manœuvre des sapeurs-pompiers
- ☞ Les normes :
 - des hydrants :
 - NFS 61-213 /CN pour les poteaux d'incendie
 - NFS 61-211 pour les bouches d'incendie
 - des règles d'installation des poteaux et bouches d'incendie NFS 62-200
- ☞ L'article R. 111-5 du code de l'urbanisme sur l'accessibilité des constructions

L'accessibilité des engins de lutte contre l'incendie :

Le site de Thouars est accessible par la route de Puyraveau (D65).
Le site de Louzy est accessible par le chemin de SainteVerge à Orbé.
Le site de Saint Léger de Montbrun est accessible par le chemin de SainteVerge à Orbé.
Des pistes de 5 m de large, réalisées en stabilisé, aménagées à l'intérieur des sites permettent l'accès à toutes les installations.

La Défense Extérieure Contre l'Incendie :

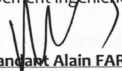
Préconisée par le SDIS
Aucune DECI n'est préconisée pour ce type de structure.

Existante / à créer :
/

Observations : préconisations du SDIS 79

Aucune remarque particulière.

Pour le Directeur Départemental
des Services d'Incendie et de Secours,
Le chef de groupement ingénierie des risques,



Commandant Alain FARIAT

Copie au C.I.S. de THOUARS